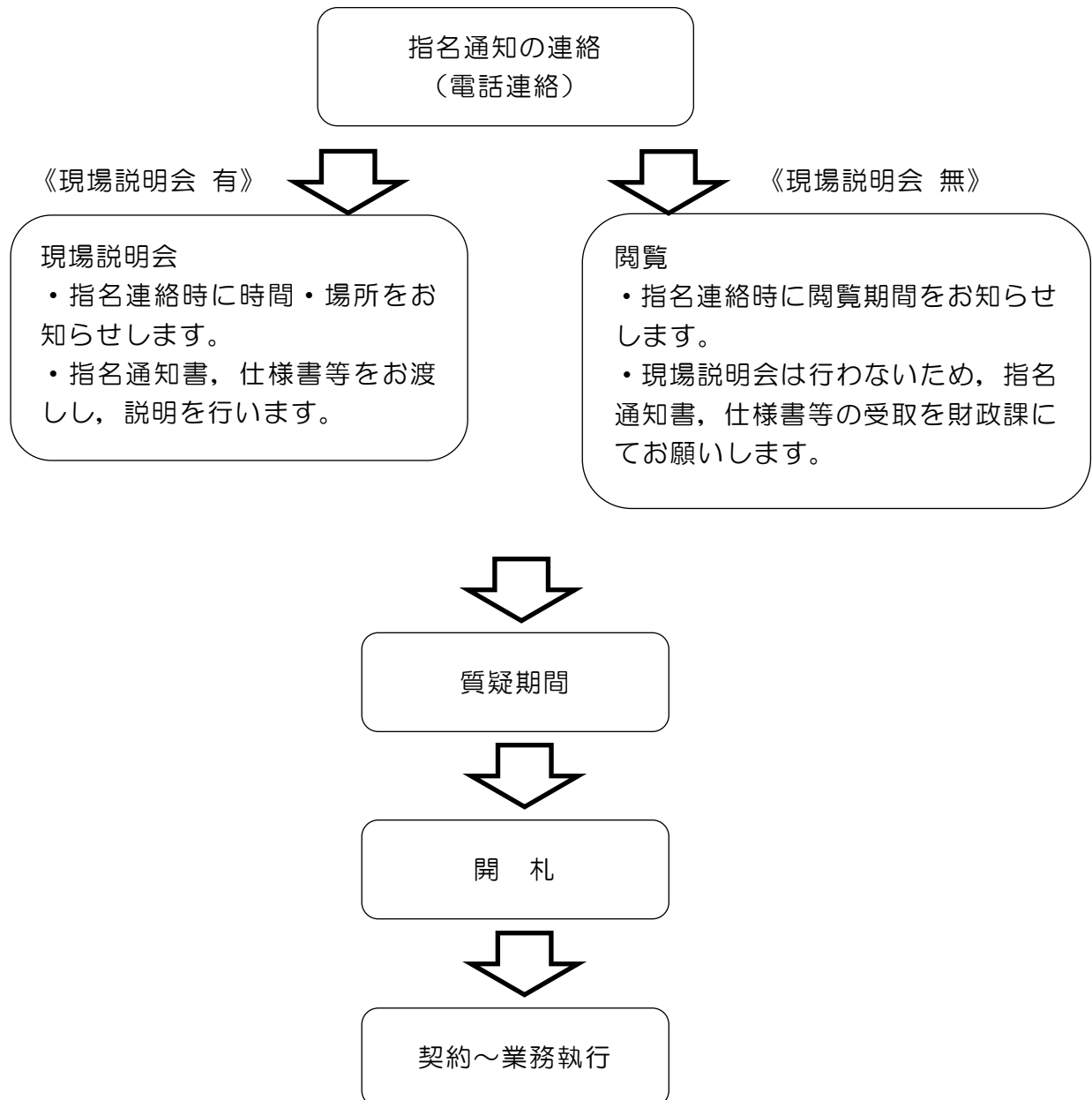


【物品・業務】指名競争入札手続きについて

宇土市での【物品・業務】の指名競争入札案件は以下のとおり執行しますので、内容をご確認の上、適正な入札執行にご協力ください。なお、関係規程もご確認ください。

○指名競争入札の基本的な流れ



○指名通知の連絡について

- ・宇土市役所財政課から電話にて、指名通知の連絡を行う。
内容以下のとおりとする。
 1. 件名
 - 2-1. 現場説明会 日時・場所
 - 2-2. 閲覧期間

○現場説明会を実施する案件について

- ・現場説明会への欠席の場合は、入札辞退とみなし、入札辞退届の提出を求める。遅刻の場合は、事情等を考慮し柔軟に対応するが、故意に遅刻を繰り返す等の迷惑行為は許されない。
- ・現場説明会時に指名通知書、現場説明会資料、入札書、委任状を渡し、入札方法等について説明を行う。また、担当課から仕様書を渡し、内容の説明も行う。

○閲覧により実施する案件について

- ・宇土市役所財政課にて、閲覧資料（仕様書、指名通知書、現場説明会資料、入札書、委任状）を一式受け取ること。閲覧期間内に閲覧資料の受け取りがない場合は、入札辞退とみなし、入札辞退届の提出を求める。

○質疑書の提出について

- ・仕様書、入札に関する質疑は、全て財政課契約管財係宛に書面にて提出すること。提出方法は、持参、郵送、FAXとする。なお、郵送、FAXについては、提出前後に必ず電話連絡をすること。
- ・質疑書は市ホームページ掲載の様式とする。
- ・仕様書に関する質疑書提出期限は原則入札日の前々日（指名通知書記載）の17時までとする。入札に関する質疑書提出期限は入札日の前日の15時までとする。
- ・質疑内容が指名業者全社へ周知が必要であると判断される場合は、全社へ連絡する。

《連絡先》

宇土市役所 財政課契約管財係
〒869-0492 熊本県宇土市浦田町 51
TEL : 0964-22-1111
FAX : 0964-22-6030

○入札参加全般について

- ・入札の期日に遅刻したものは例外なく失格とする。時間厳守とし、例え交通渋滞等による遅刻であっても失格とする。ただし、執行時間が他の案件の進捗によって時間は前後する場合があります、予定時間から遅れた場合は、開札執行者の執行宣言をした時点で開始時間とする。
- ・欠席者は辞退とみなし、入札辞退届の提出を求める。
- ・入札書投函後の内容の訂正は一切認めない。投函前であれば訂正可能なため、入札時当日は入札書に押印する印鑑を必ず持参すること。

○入札の辞退について

- ・入札日までに辞退する場合は、入札辞退届を提出すること。(様式は宇土市ホームページに掲載。)また、入札日直前の場合は、電話連絡も行うこと。
- ・辞退してもこれを理由として、以後の指名等に不利益な取扱いを行うことはない。

○入札会場での規律等について

- ・携帯電話は電源を切るか、マナーモードにすること。私語厳禁とする。(待合室も同様とする。)
- ・入札行為を妨げる行為は退場を命じ、辞退として取り扱う。

○入札参加者について

- ・基本的には指名願申請者(会社代表者)が参加すること。
- ・指名願で入札、契約等を委任している場合は、委任先の支店長、営業所長等が参加すること。
- ・委任先の支店長、営業所長等が出席できない場合、委任状持参のうえ、代理人が参加すること。

○入札書作成について

- ・日付は入札執行日とし、必ず記載すること。なお、相違した場合は無効とする。
- ・件名は、指名通知書記載の件名を記載すること。
- ・入札書記載の金額は、仕様書記載のとおり記載すること。特に、「消費税込み」か「消費税抜き」に注意すること。また、内訳書の提出がある場合はその金額が、入札書と相違しないこと。
- ・金額の訂正を行った入札書は無効とする。
- ・入札書を投函する際の封筒は不要とする。
- ・代理人による入札をする場合は、入札書に委任状に押印された印鑑を押印すること。

※その他詳細については、宇土市競争契約入札心得第6条を確認すること。

○再度の入札について

- ・予定価格を設定しており、最低応札額が予定価格に達しない場合、入札は3回まで行うため入札書は最低3部用意すること。

○その他

- ・入札書に押印する印鑑の持参
 - 入札書投函前であれば、入札書の訂正が可能なため持参すること。
- ・予定価格を下回る同価格の入札者への対応
 - くじ引きにより決定する。開札執行者の指示に従うこと。
- ・契約書の作成について
 - 契約書の作成の可否については仕様書又は現場説明会時に周知する。
- ・契約日について
 - 契約保証金が不要の案件については、基本開札日の翌日とする。(開札日も可)