

# 宇土市ため池ハザードマップ

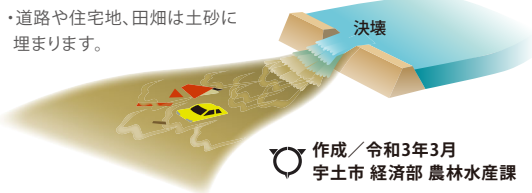
## 伊津野(野鶴)

このマップは、晴天時の地震により、ため池が決壊した場合にどのような被害になるかを知るために、伊津野(野鶴)が決壊し、全ての貯水量が瞬時に流出する状況を想定しています。

災害の状況によっては、表示されている範囲以外においても、被害が発生する可能性がありますので、注意が必要です。

もし、ため池が決壊したら...

- ・大量の水や土砂が濁流となって、瞬時に押し寄せます。
- ・建物や車は押し流されます。
- ・道路や住宅地、田畑は土砂に埋まります。



作成/令和3年3月  
宇土市 経済部 農林水産課

### 凡例

#### 緊急避難場所・避難所

- 緊急避難場所  
災害の危険から一時的に逃れるための場所。
- 避難所  
被災者が避難生活を送るための施設。

#### 福祉避難所(※地図上に赤字で記載)

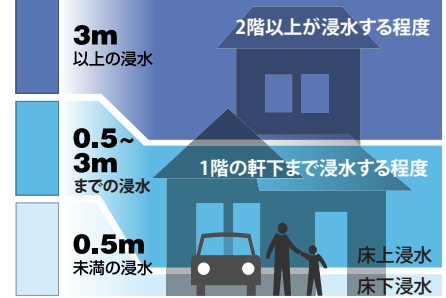
高齢者や障がいがある方など、一般の避難所では対応が困難で、特別な配慮を必要とする方を対象に開設します。

#### 警察 消防 社会福祉施設

- ◎ 市役所・支所
- 主要な道路

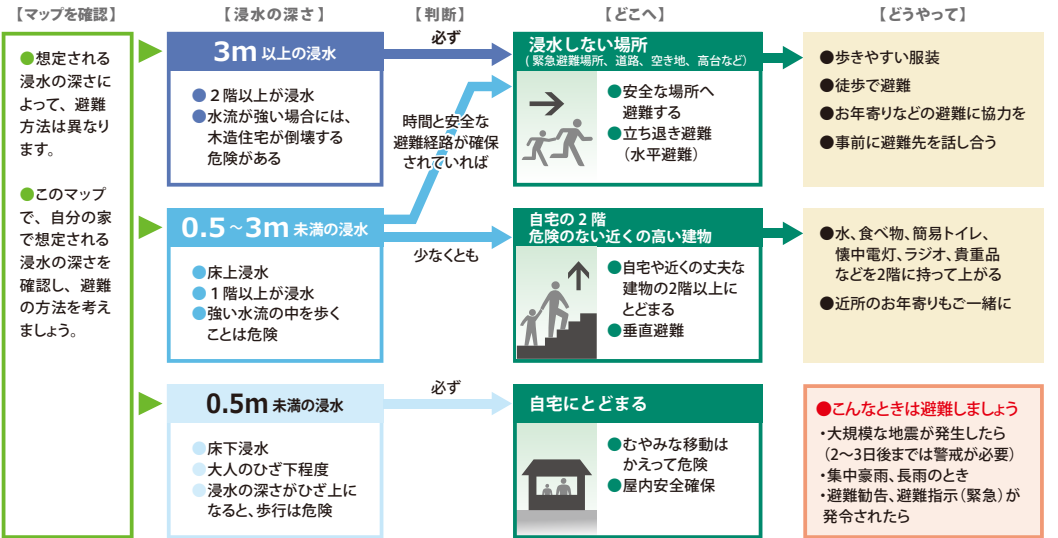
- ため池・河川
- 土石流特別警戒区域
- 土石流警戒区域
- 急傾斜特別警戒区域
- 急傾斜警戒区域
- 地すべり警戒区域
- 到達時間

#### 浸水の深さ

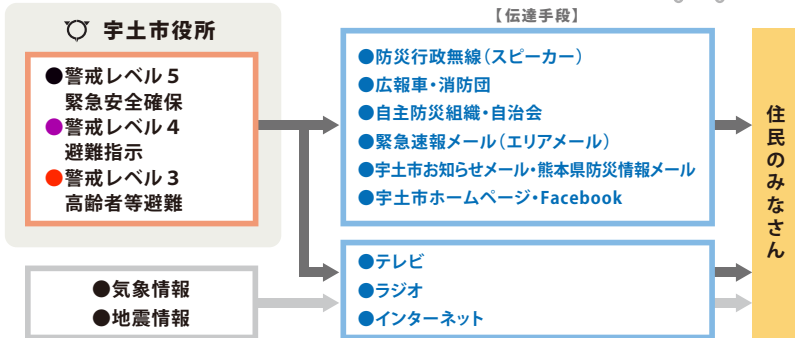


### 状況に応じた避難をしよう

#### ため池決壊による浸水の深さを想定した避難の流れ



### 市から発表される避難情報と伝達経路



- 警戒レベル3 高齢者等避難** (危険な場所から高齢者等は避難)
- 警戒レベル4 避難指示** (危険な場所から全員避難)
- 警戒レベル5 緊急安全確保** (命の危険 直ちに安全確保!)

### いざというときの緊急連絡先

- 消防 火事・救助・救急 119 (局番なし)
- 警察 事件・事故の通報 110 (局番なし)
- 宇土市役所 (代表) 0964-22-1111
- 宇城広域連合消防本部 0964-22-0554
- 宇城警察署 0964-33-0110
- 九州電力 宇城営業所 0120-986-605
- NTT 西日本 113 (局番なし)
- ガス ※販売店の電話番号を記入してください。

### 災害時の安否確認

災害時には、電話やインターネットを利用して、被災地にいる方の安否確認を行うことができます。

- 電話からは 災害用伝言ダイヤル 171 (局番なし)
- パソコン・スマートフォン・携帯電話からは web171
- https://www.web171.jp

### 防災行政無線が聞き取れなかったとき

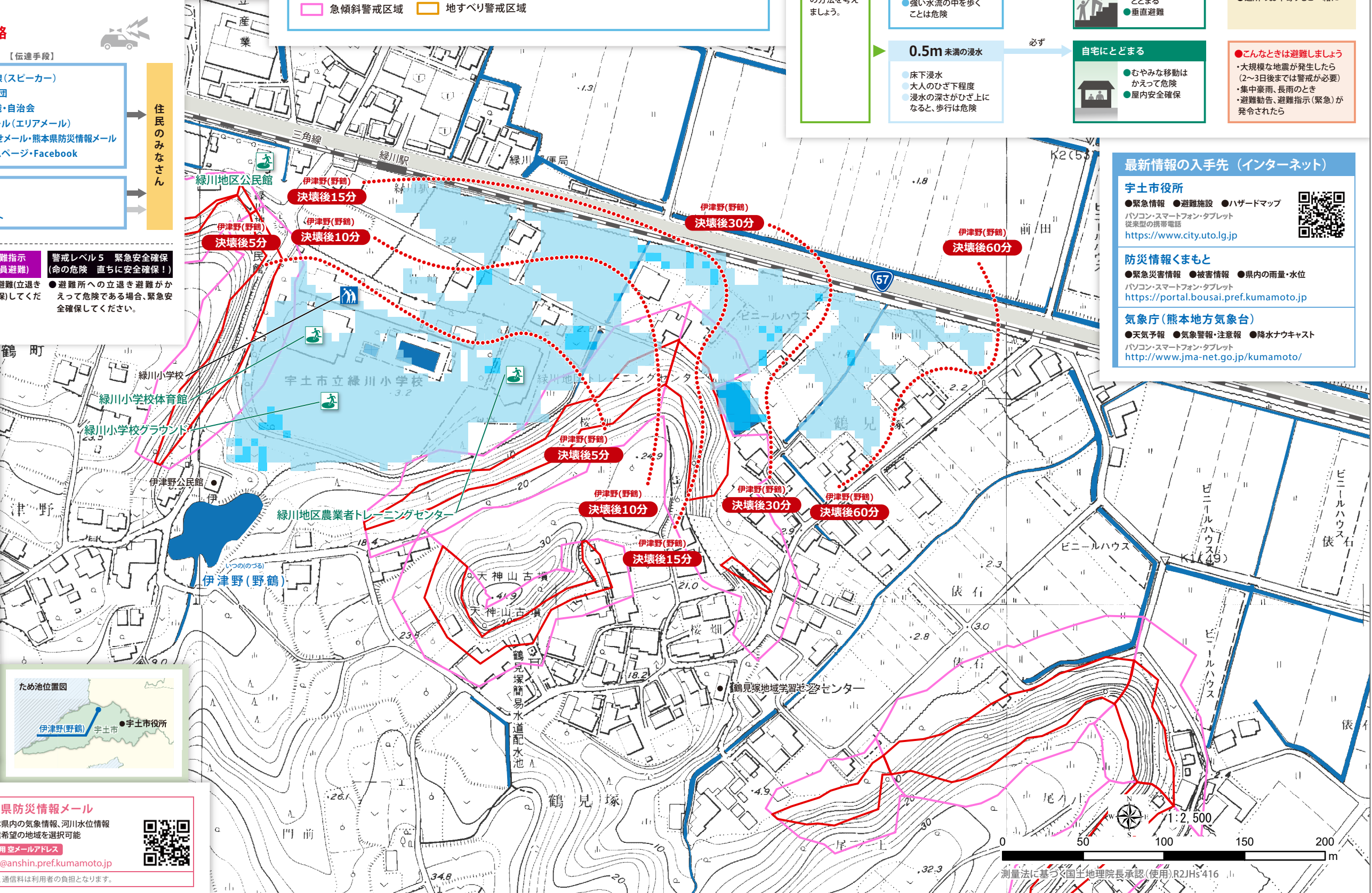
防災行政無線(スピーカー)からの放送内容が聞き取れなかった場合、その日の放送内容を電話で確認することができます。

- 宇土市防災行政無線電話応答装置 0964-23-6186
- ※電話料金は、自己負担となります。

### 配信メール(事前登録が必要です)

- 宇土市お知らせメールサービス
- 地震や津波、各種警報などの情報
- 登録用メールアドレス uto-city@raidens3.ktaiwork.jp

- 熊本県防災情報メール
- 熊本県内の気象情報、河川水位情報
- 配信希望の地域を選択可能
- 登録用メールアドレス entry@anshin.pref.kumamoto.jp



### 最新情報の入手先(インターネット)

- 宇土市役所
- 緊急情報 ●避難施設 ●ハザードマップ
- パソコン・スマートフォン・タブレット 従来型の携帯電話
- https://www.city.uto.lg.jp
- 防災情報くまもと
- 緊急災害情報 ●被害情報 ●県内の雨量・水位
- パソコン・スマートフォン・タブレット
- https://portal.bousai.pref.kumamoto.jp
- 気象庁(熊本地方気象台)
- 天気予報 ●気象警報・注意報 ●降水ナウキャスト
- パソコン・スマートフォン・タブレット
- http://www.jma-net.go.jp/kumamoto/

※利用にあたっては、事前の登録が必要です。登録料、情報は無料ですが、通信料は利用者の負担となります。