

UTO-CITY illustration MAP

UTO SIGHTSEEING MAP



特産品



網田ネーブル

温暖で肥沃な土壌を有している宇土はネーブルの産地。太陽の恵みをたっぷり浴びて完熟したネーブルは味も香りも最高。



海苔

日本有数の遠浅を誇る有明海では、海苔をはじめ、いか、あさりなどが採れ、磯の香りと味を満喫することができます。



甲イカ

表面に紋のような模様があるのが特徴。1月から4月までが旬で、肉厚で柔らかな身は、刺身や天婦羅など様々な料理にお勧めです。

伝統工芸品



宇土を代表する肥後の良質もち米を使った一口サイズの可愛い餅です。子どもからお年寄りまで大人気です。



およそ100年の伝統を持つ宇土の張り子。昔ながらの手仕事で一つひとつの工程を経て出来あがる張り子は、人を引きつける素朴な魅力に満ちています。



500有余年の歴史を誇る川尻手打包丁の流れをくむ伝統と新しい技術に培われた本手打の技。切れ味、耐久性抜群で柄腐れ防止に優れた逸品です。



九州地唄三味線の駒とばちは熊本が発祥の地です。明治の初めに制作が始まり、今日でも受け継がれた秘法を伝承しています。



立岡自然公園 約2千本の桜が咲き誇る県下屈指の桜の名所



船場橋(めがね橋)
文久元年に架橋され、今なお昔の面影を残す。
赤味を帯びた馬門石の輪石が特徴



名月茶会
琴と尺八の優雅な調べを聴きながら、轟水源の水でたてたお茶を満喫



粟嶋神社
安産や子宝、無病息災にご利益があると
と言われるミニ鳥居くぐりが有名



住吉あじさい公園
毎年、6月中旬に紫陽花マンドリンコンサートを開催



菖蒲園 轟泉自然公園の一角にある菖蒲園



マリンスポーツ
宇土マリーナでは、ヨットのほかクルージングも楽しめる



宇土大太鼓フェスティバル
毎年、8月第1土曜日開催



大太鼓収蔵館
26基の大太鼓を収納



風流島
住吉自然公園から見る
ことができる無人の小島。
枕草子や伊勢物語にも詠われている



道の駅 宇土マリーナ
平成18年には宇土マリーナ物産館「おこしき館」もオープン



甘酒まつり
旧暦の11月申の日に山王神社で行われる。申に扮した若者たちが「ホーライホーライ」の掛け声とともに徳利を奪いあい、甘酒を掛けあいながら、無病息災を願う

魅力の春夏秋冬

豊かな自然や文化・歴史、優れた伝統工芸品など多様な観光資源に恵まれた宇土市。私たちは、より多くの人に宇土市の魅力を知っていただきたいと、情報の発信に努めています。



うと地藏まつり
約360年の歴史がある肥後三大夏祭りの一つ



マリニフェスタ
宇土マリーナで開催



御輿来海岸 日本渚百選に選ばれた海岸





●日本名水百選に選ばれた「轟水源」



●「船場川クリーン作戦」

生活・環境

環境保全

快適で潤いある生活環境を守るため、規制措置や環境啓発活動などにより、身近な生活環境の保全を進めています。また、地球規模の環境問題への対応に向けて、市民・事業者・行政が共に力を合わせ、地域での環境保全活動を積極的に実施していくとともに、分別収集の徹底や資源ごみの有効利用など、資源循環型社会の構築に努めています。



●各地区で行われた「交通防犯教室」



みんなが安心！暮らしを守り自然を守るまちづくり



●地域で活躍する消防団による「消防点検」

安全・安心

市民の皆さまが安全で安心して暮らせるまちづくりを目指し、交通事故の防止、犯罪の防止に向けた取り組みや救急体制の充実を図っています。

また、災害に強いまちづくりに向けて、災害の未然防止と災害発生時の安全確保、迅速な復旧体制の整備に取り組んでいます。



●市福祉スポーツ大会（屋内ベタンク競技）

宇土市ファミリーサポートセンター

子育ての援助を受けたい方と援助を行いたい方が会員になり、お互いが助け合う会員制の相互援助組織です。家庭的な雰囲気で行われ、交流会や協力会員養成講座も実施しています。

子育て支援

安心して子どもを産み、育てることができるよう、そして21世紀を担う子どもたちが健やかに育つことができるよう、地域全体で子育てを支援する体制の整備に取り組んでいます。



●第1回交流会の風景



●未来を担う若い世代にも子育ての楽しさ、大変さを体感してもらうことを目的とした「高校生の赤ちゃんふれあい体験」

病児・病後児保育

病気や病気の回復期で家庭で保育ができない児童をお預かりします。



みんなが元気！健康で安らぎのあるまちづくり



●ヘルスマイト（食生活改善推進員）による料理教室

●介護予防サポーターを養成

健康づくり

生涯を通して、心身ともに健康で生きがいを持ちながら、老いてもなお健やかな人生を送るために健康づくりを推進しています。

メタボリックシンドロームの抑制や食育に重点を置き、市民の自主的な健康づくりが進められるよう取り組んでいます。



高齢者・障がい者福祉

住みなれた地域社会で、高齢者や障がい者が生きがいをもって安心して暮らせるように、社会参加の拡大と生きがいづくりを推進しています。

また、共に支えあう暮らしを実現するため、保健・医療・福祉の関係機関と連携を深め、地域交流を図りながら、支援サービスの充実に努めています。

保健・福祉・医療



●特産品トマトの収穫

農林水産業

本市の恵まれた自然環境を活かし、環境に配慮した農業や漁業を推進し、地域ブランドとしての特産品の開発・販売促進に取り組んでいます。

また、地産地消の強化、あるいは都市と農村の交流を深めるなどといった生産者と消費者との連携により、流通・販売ルートの拡大を推進しています。



●「有明のり」で有名なのり養殖

都市空間

熊本県のそして九州のほぼ中央に位置する地理的条件を活かし、さらなる広域拠点性を高め、快適で利便性に富んだ都市づくりを推進するとともに、良好な居住環境の整備に取り組んでいます。



●地域みんなで美しいまちづくりに取り組む「花いっぱい運動」

産業・経済

都市基盤

みんなが豊か！ 豊かで活気あふれるまちづくり



●JR網田駅で子どもたちが地元特産のネーブルをPR



●世界のあじさいでまちづくり



●商店街活性化事業の一つである「うと100円商店街」

商工業

消費者の多様なライフスタイルに応じた魅力ある商店街の形成、また、中心市街地の活性化を図るための「賑わいと個性のある人にやさしいまちづくり」を目指して、環境整備と商業の活性化に向けた一体的な推進に取り組んでいます。

地場産業については、経営の安定・市場拡大を支援し、企業間交流・異業種間交流を推進しています。

みんなが便利！ 快適な生活を支えるまちづくり

●新しくなった宇土駅西口広場。中心市街地に通じる宇土駅本町線も含め駅西側が再生。



●国道3号側からの利用が可能となった宇土駅東口広場





●勇壮に舞う「宇土の御獅子舞」(西岡神社大祭)



●小中学校で取り組むそろばんの時間



●宇土マリーナで開催されるジュニアサッカー



●「不知火型土俵入り」の創始者といわれる第八代横綱「不知火諾右衛門」

文化・教育

古代から今日までに至るまでのさまざまな文化遺産や伝統を大切に残し、未来へ受け継ぎ発展させていくために、文化の醸成に取り組んでいます。

また、「郷土を愛する心、豊かな心を持った世界に羽ばたく人を育む」を基本理念とした「宇土市教育立市プラン」の実現に向けて、子どもたちの生きる力を育む教育、郷土の文化、歴史、人の素晴らしさを再認識できる教育環境、そして生涯教育のまちづくりを目指しています。

みんなで育む！
伝統と学びに感謝の
まちづくり

教育・文化



●太鼓とふれあうことで、豊かな心の育成と文化芸術への関心を高めることを目的にスタートした「太鼓アウトリーチ事業」



●国際理解を深め、グローバルな人材育成を目的とする「外国語教育」



●国史跡として、昭和54年に指定された「中世宇土城跡(西岡台)」で発掘体験



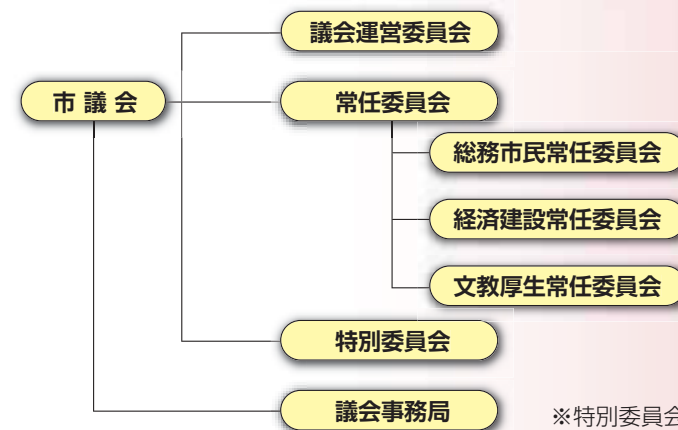
●豊臣秀吉の家臣として名高いキリシタン大名「小西行長」



議会

現在、条例定数18人の市議会議員が市民の意思を代表し、議会等で活動しています。議決機関として、市の条例や予算など、市政を進めていくうえで大切な事柄を慎重に審議し、適切な処理の方法を決め、さらなる市民生活の向上、市発展のために力を注いでいます。

市議会の組織図



※特別委員会は必要に応じて設置



●市民が考える総合計画策定に向けて、「まちづくり座談会」開催



●市役所庁舎

行政

地方分権が進展していく中、市民と行政が良きパートナーとしてまちづくりに取り組んでいかなければなりません。このため、情報を共有し、協力をしながら、魅力あるまちづくりに取り組んでいます。



●「子ども議会」子どもの自由な発想や視点から捉えた質問や意見を発表

議会・行政・計画