

宇土市ため池ハザードマップ

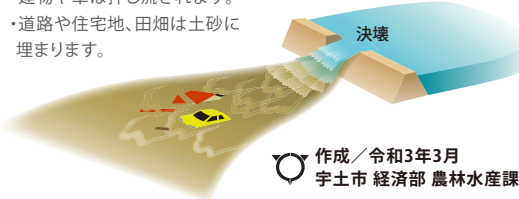
おちようず(しょうけつつみ・なかつみ・したつみ)
御手水(しょうけ堤・中堤・下堤)

このマップは、晴天時の地震により、ため池が決壊した場合にどのような被害になるかを
知るために、御手水(しょうけ堤)と御手水(中堤)と御手水(下堤)が連鎖決壊し、全ての貯水量が
瞬間に流出する状況を想定しています。

災害の状況によっては、表示されている範囲以外においても、被害が発生する可能性がありますので、注意が必要です。

もし、ため池が決壊したら...

- ・大量の水や土砂が濁流となって、瞬時に押し寄せます。
- ・建物や車は押し流されます。
- ・道路や住宅地、田畑は土砂に埋まります。



作成/令和3年3月
宇土市 経済部 農林水産課

凡例

緊急避難場所・避難所

- 緊急避難場所
災害の危険から一時的に逃れるための場所。
- 避難所
被災者が避難生活を送るための施設。

福祉避難所(※地図上に赤字で記載)

高齢者や障がいがある方など、一般の避難所では対応が困難で、特別な配慮を必要とする方を対象に開設します。

- 警察 消防 社会福祉施設

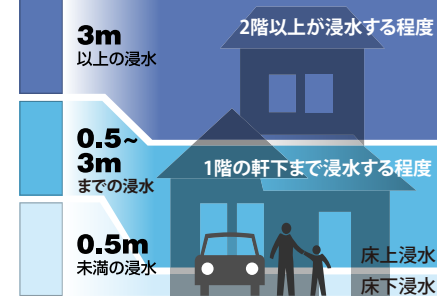
- 市役所・支所 主要な道路

- ため池・河川 到達時間

- 市町村界 土石流特別警戒区域 土石流警戒区域 急傾斜特別警戒区域

- 急傾斜警戒区域 地すべり警戒区域

浸水の深さ



状況に応じた避難をしよう

ため池決壊による浸水の深さを想定した避難の流れ

【マップを確認】

想定される浸水の深さによって、避難方法は異なります。

このマップで、自分の家で想定される浸水の深さを確認し、避難の方法を考えましょう。

【浸水の深さ】

3m以上の浸水
2階以上が浸水
水流が強い場合には、木造住宅が倒壊する危険がある

0.5~3m 未満の浸水
床上浸水
1階以上が浸水
強い水流の中を歩くことは危険

0.5m未満の浸水
床上浸水
大人のひざ程度
浸水の深さがひざになると、歩行は危険

【判断】

必ず
時間と安全な避難経路が確保されていれば

少なくとも

必ず

【どこへ】

浸水しない場所
(緊急避難場所、道路、空き地、高台など)
安全な場所へ避難する
立ち退き避難(水平避難)

自宅の2階
危険のない近くの高い建物
自宅や近くの丈夫な建物の2階以上にとどまる
垂直避難

自宅にとどまる
むやみな移動はかえって危険
屋内安全確保



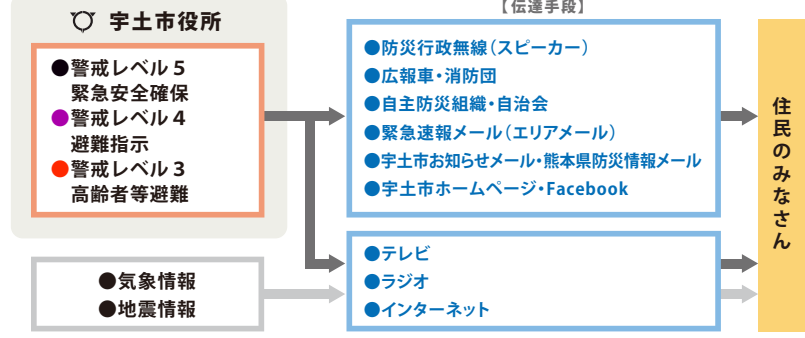
【どうやって】

- 歩きやすい服装
- 徒歩で避難
- お年寄りなどの避難に協力
- 事前に避難先を話し合う

- 水、食べ物、簡易トイレ、懐中電灯、ラジオ、貴重品などを2階に持って上がる
- 近所のお年寄りも一緒に

- こんなときは避難しましょう
・大規模な地震が発生したら(2~3日後までは警戒が必要)
・集中豪雨、長雨のとき
・避難勧告、避難指示(緊急)が発令されたら

市から発表される避難情報と伝達経路



- 警戒レベル3 高齢者等避難** (危険な場所から高齢者等は避難)
避難に時間を要する人(高齢者や障がいのある人及びその避難を支援する人)は、危険な場所から避難(立退き避難又は屋内安全確保)してください。
- 警戒レベル4 避難指示** (危険な場所から全員避難)
危険な場所から全員避難(立退き避難又は屋内安全確保)してください。
- 警戒レベル5 緊急安全確保** (命の危険 直ちに安全確保!)
避難所への立退き避難ができて危険である場合、緊急安全確保してください。

いざというときの緊急連絡先

- 消防 火事・救助・救急 119 (局番なし)
- 警察 事件・事故の通報 110 (局番なし)
- 宇土市役所 (代表) 0964-22-1111
- 宇城広域連合消防本部 0964-22-0554
- 宇城警察署 0964-33-0110
- 九州電力 宇城営業所 0120-986-605
- NTT 西日本 113 (局番なし)
- ガス ※販売店の電話番号を記入してください。

災害時の安否確認

災害時には、電話やインターネットを利用して、被災地にいる方の安否確認を行うことができます。

- 電話からは 災害用伝言ダイヤル 171 (局番なし)
- パソコン・スマートフォン・携帯電話からは web171
<https://www.web171.jp>

防災行政無線が聞き取れなかったとき

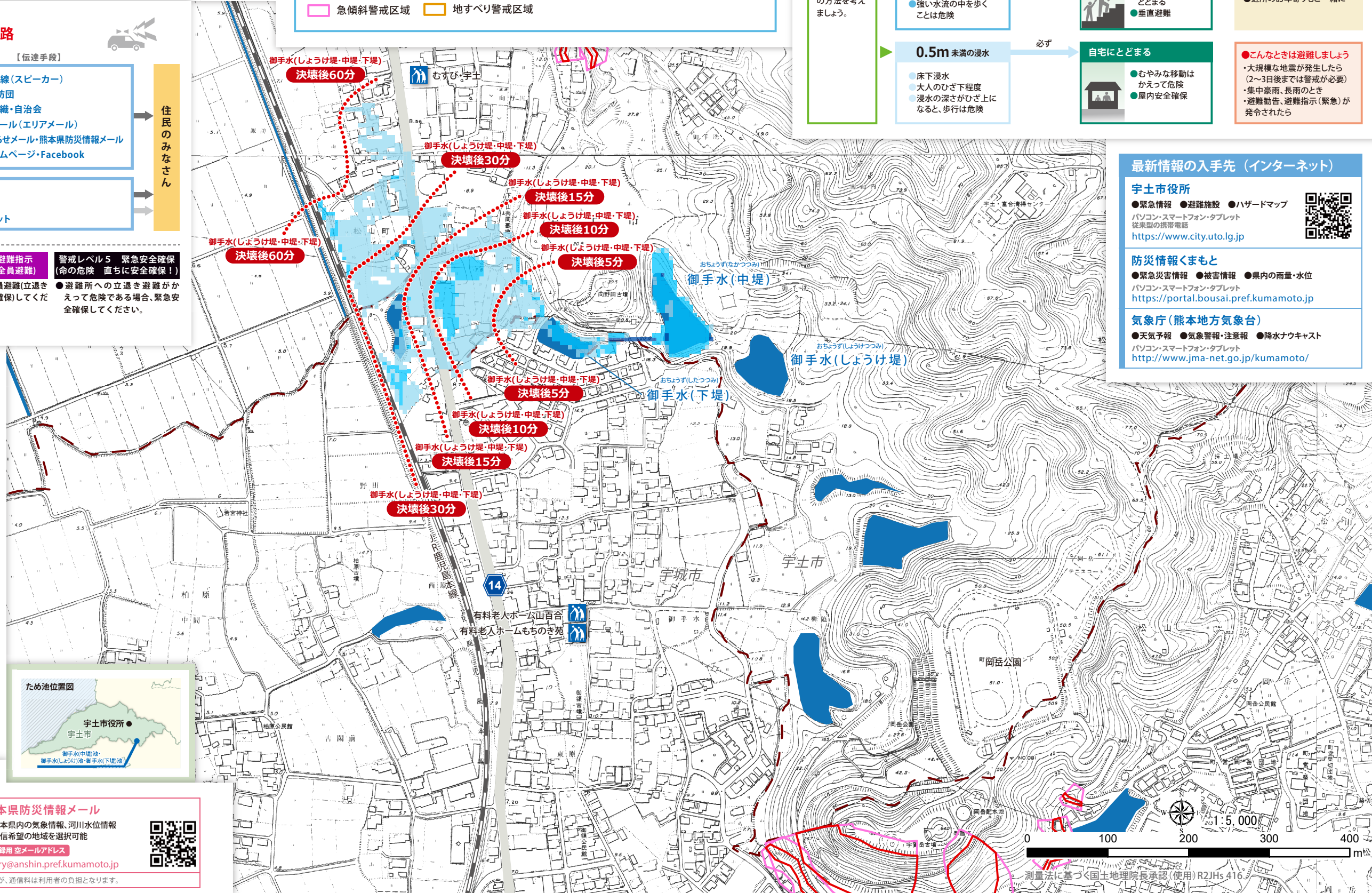
防災行政無線(スピーカー)からの放送内容が聞き取れなかった場合、その日の放送内容を電話で確認することができます。

- 宇土市防災行政無線電話応答装置 0964-23-6186
※電話料金は、自己負担となります。

配信メール(事前登録が必要です)

- 宇土市お知らせメールサービス**
●地震や津波、各種警報などの情報
登録用空メールアドレス
uto-city@raidens3.ktaiwork.jp
- 熊本県防災情報メール**
●熊本県内の気象情報、河川水位情報
●配信希望の地域を選択可能
登録用空メールアドレス
entry@anshin.pref.kumamoto.jp

※利用にあたっては、事前の登録が必要です。登録料、情報は無料ですが、通信料は利用者の負担となります。



最新情報の入手先(インターネット)

- 宇土市役所
●緊急情報 ●避難施設 ●ハザードマップ
パソコン・スマートフォン・タブレット 従来の携帯電話
<https://www.city.uto.lg.jp>
- 防災情報くまもと
●緊急災害情報 ●被害情報 ●県内の雨量・水位
パソコン・スマートフォン・タブレット
<https://portal.bousai.pref.kumamoto.jp>
- 気象庁(熊本地方気象台)
●天気予報 ●気象警報・注意報 ●降水ナウキャスト
パソコン・スマートフォン・タブレット
<http://www.jma-net.go.jp/kumamoto/>