

凡 例

高潮浸水想定区域

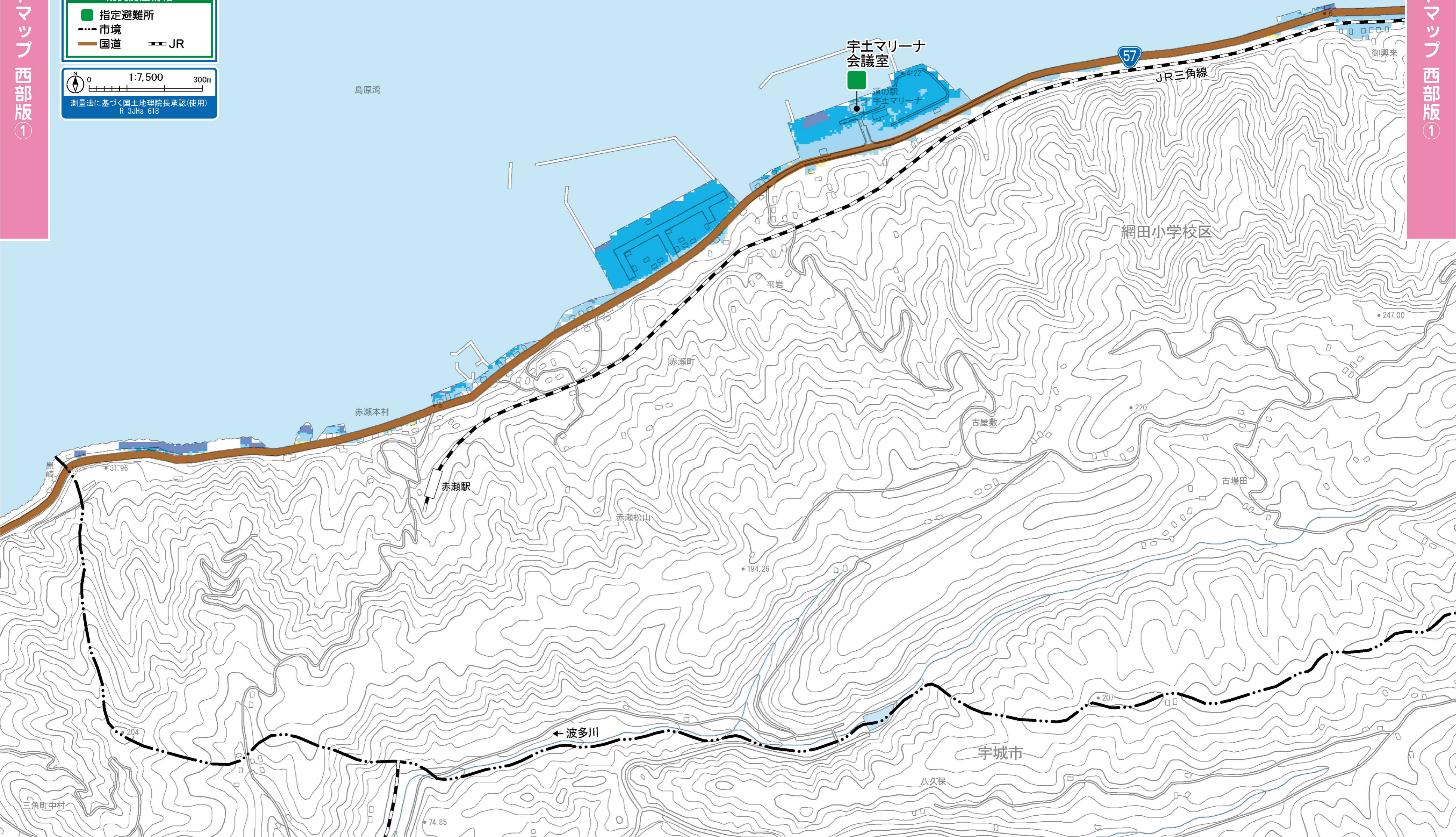
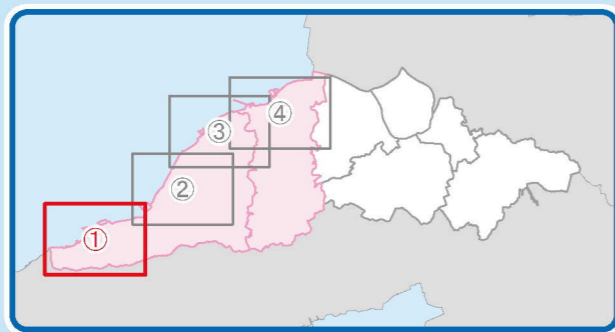
- 5m以上
- 5m(2階軒下あたり)
- 3m(2階床下あたり)
- 0.5m(大人の膝あたり)

防災関連情報

- 指定避難所
- 市境
- 国道
- JR

0 1:7,500 300m

測量法に基づく国土地理院長承認(使用)
R.3.JHs.618



凡 例

高潮浸水想定区域

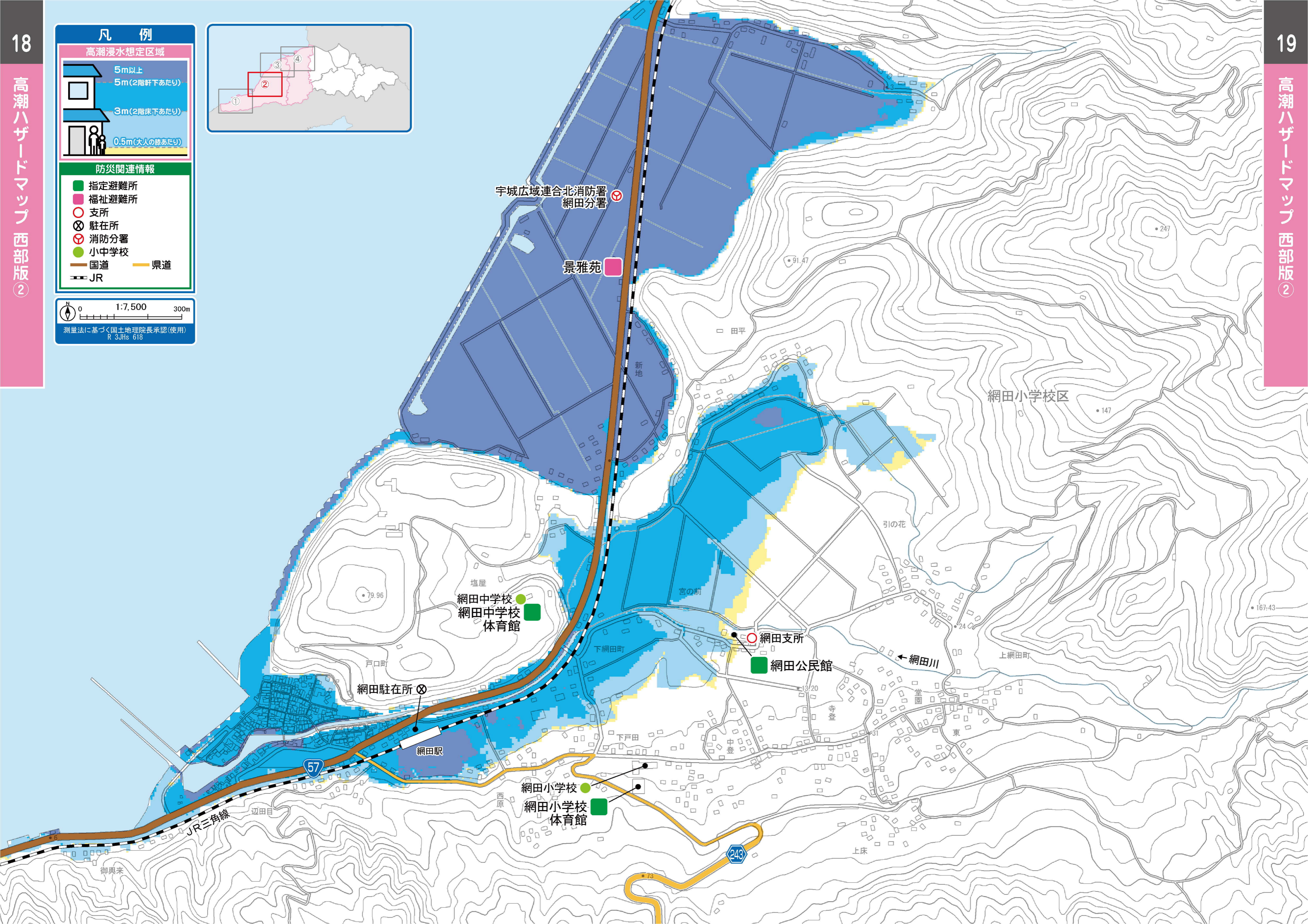
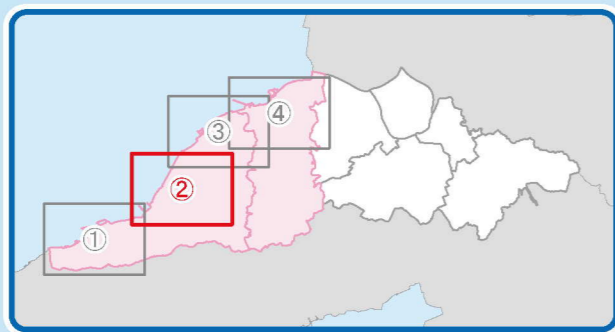
- 5m以上
- 5m(2階軒下あたり)
- 3m(2階床下あたり)
- 0.5m(大人の膝あたり)

防災関連情報

- 指定避難所
- 福祉避難所
- 支所
- 駐在所
- 消防分署
- 小中学校
- 国道
- 県道
- JR

0 1:7,500 300m

測量法に基づく国土地理院長承認(使用) R 3JHs 618



宇城広域連合北消防署
網田分署

景雅苑

網田小学校区

塩屋
網田中学校
網田中学校
体育館

網田駐在所

網田駅

網田支所

網田公民館

網田小学校
網田小学校
体育館

網田川

JR三角線

57

243

御興来

辺田目

西原

下戸田

下網田町

宮の前

引の花

新地

田平

上網田町

寺登

堂園

東

上床

戸口町

塩屋

中登

寺登

24

13/20

24

147

247

167.43

90

73

凡 例

高潮浸水想定区域

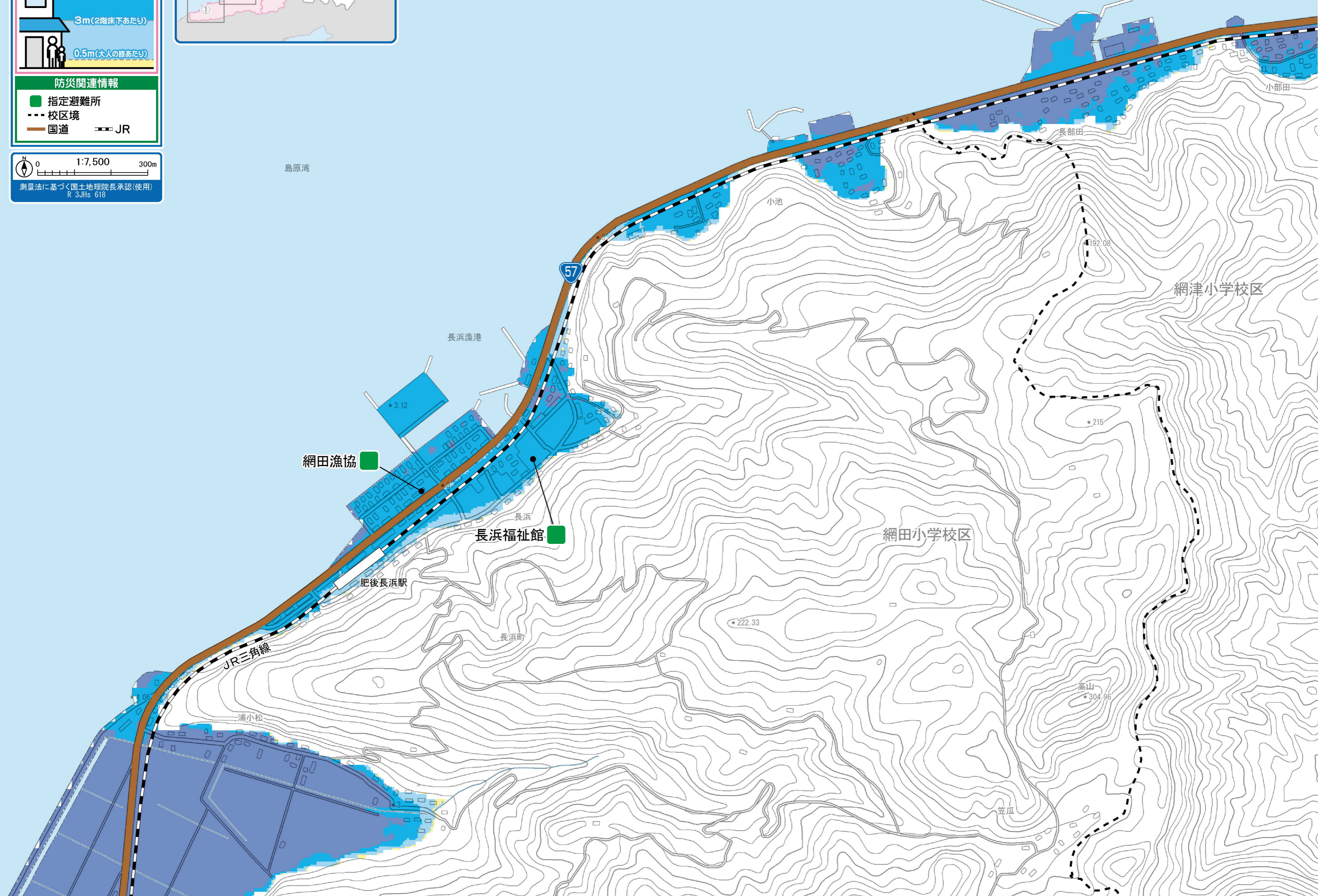
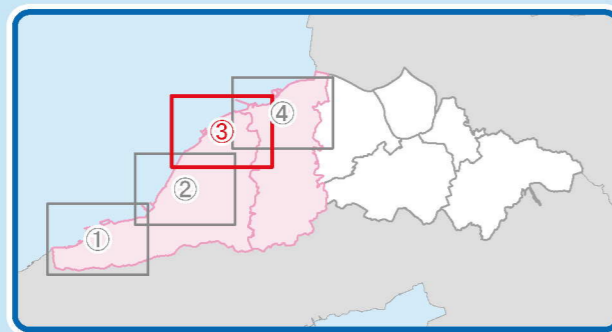
- 5m以上
- 5m(2階軒下あたり)
- 3m(2階床下あたり)
- 0.5m(大人の膝あたり)

防災関連情報

- 指定避難所
- 校区境
- 国道
- JR

0 1:7,500 300m

測量法に基づく国土地理院長承認(使用) R 3JHs 618



凡 例

高潮浸水想定区域

- 5m以上
- 5m(2階軒下あたり)
- 3m(2階床下あたり)
- 0.5m(大人の膝あたり)

防災関連情報

- 指定避難所
- 支所
- 駐在所
- 防災センター
- 小中学校
- 校区境
- 国道
- 県道
- JR

0 1:7,500 300m

測量法に基づく国土地理院長承認(使用)
R 3JHs 618

