

**凡例**

**洪水浸水想定区域**

- 5m以上 (2階軒下あたり)
- 3m (2階床下あたり)
- 0.5m (大人の膝あたり)

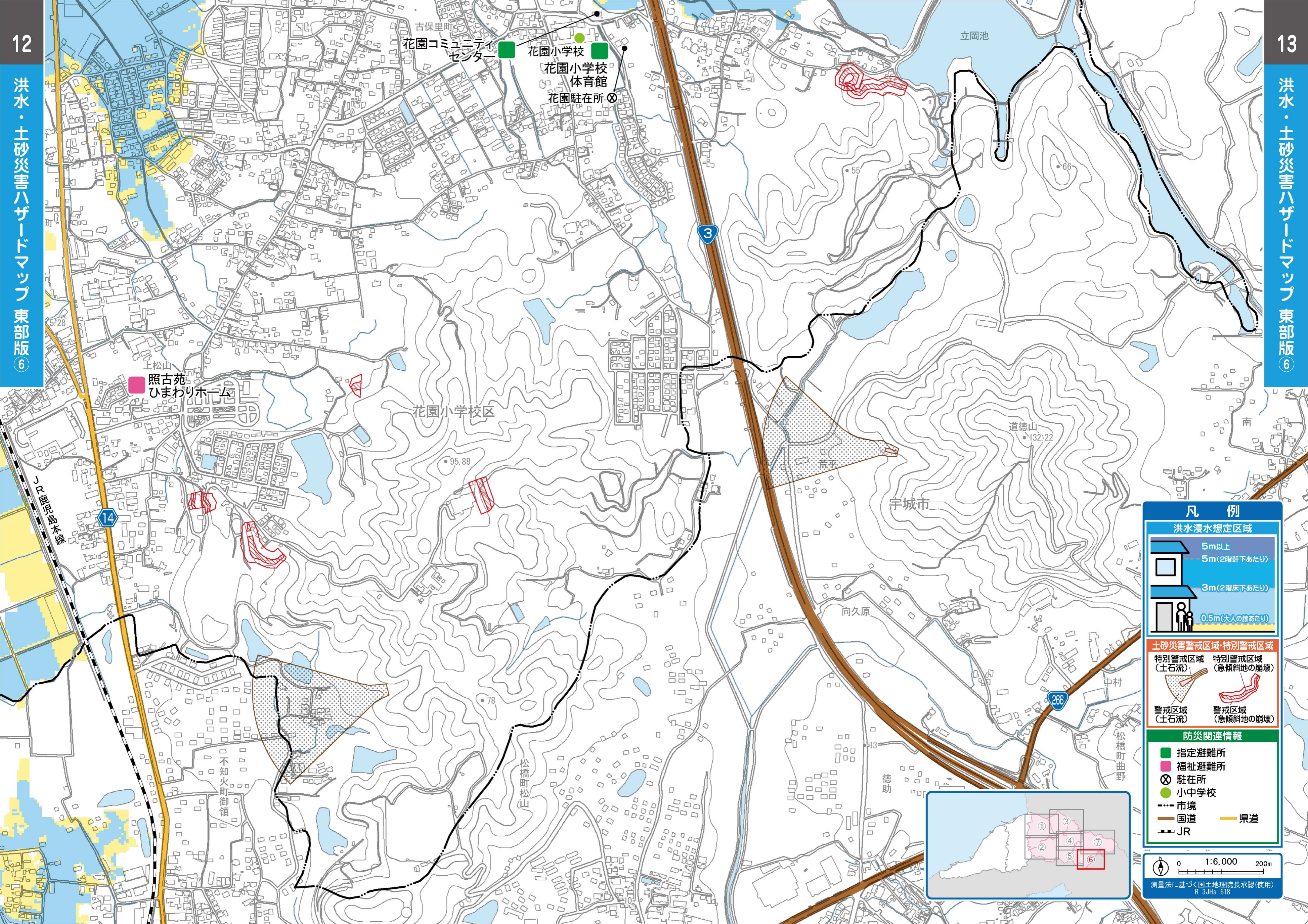
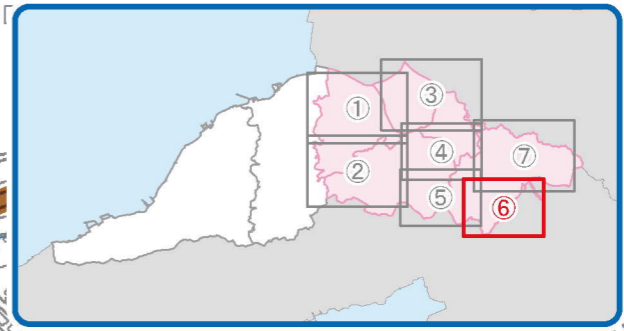
**土砂災害警戒区域・特別警戒区域**

- 特別警戒区域 (土石流)
- 特別警戒区域 (急傾斜地の崩壊)
- 警戒区域 (土石流)
- 警戒区域 (急傾斜地の崩壊)

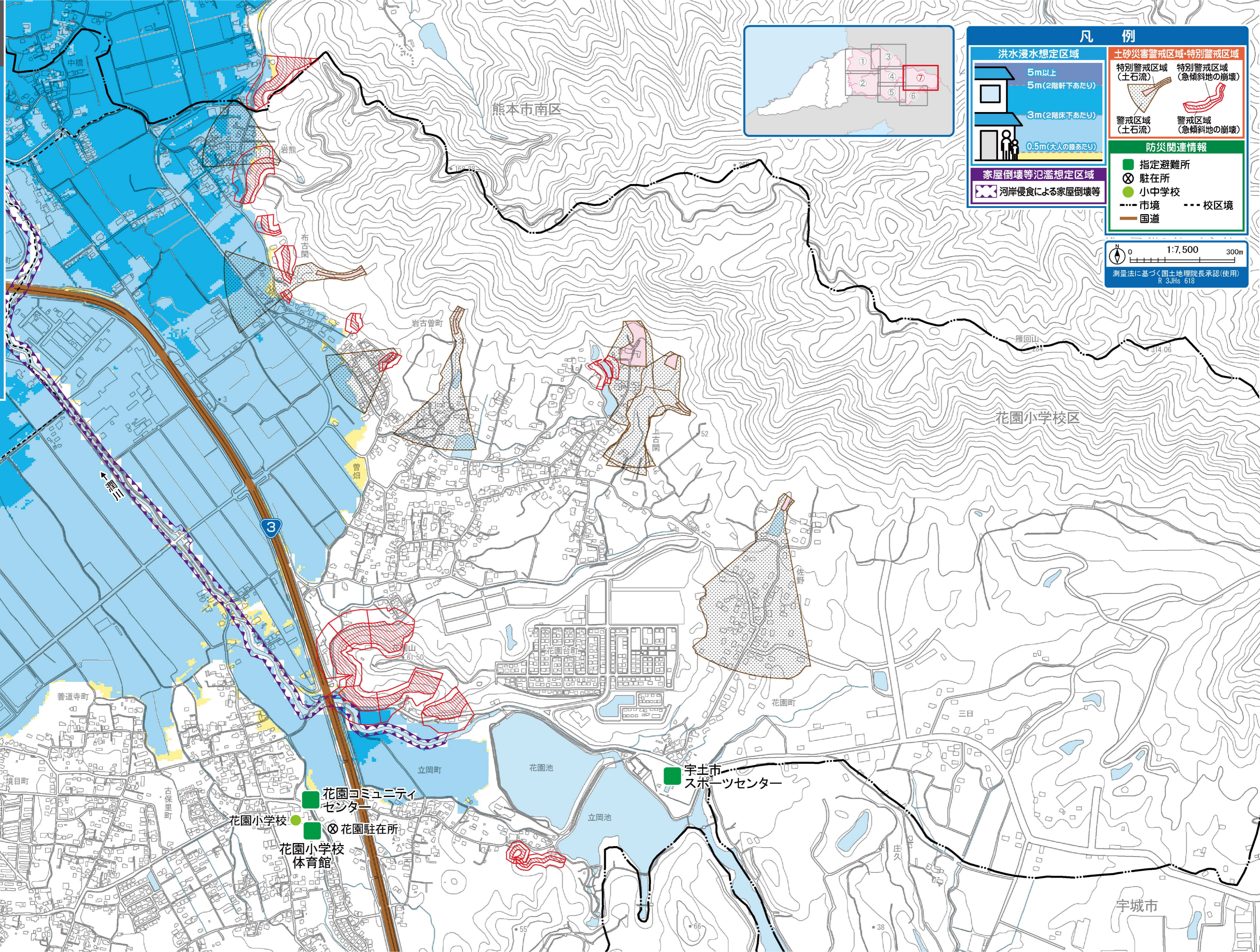
**防災関連情報**

- 指定避難所
- 福祉避難所
- 駐在所
- 小中学校
- 市境
- 国道
- JR
- 県道

0 1:6,000 200m  
測量法に基づく国土地理院長承認(使用) R 3JHs 618







凡例

**洪水浸水想定区域**

- 5m以上
- 5m(2階軒下あたり)
- 3m(2階床下あたり)
- 0.5m(大人の膝あたり)

**家屋倒壊等氾濫想定区域**

河岸侵食による家屋倒壊等

**土砂災害警戒区域・特別警戒区域**

特別警戒区域(土石流)

特別警戒区域(急傾斜地の崩壊)

警戒区域(土石流)

警戒区域(急傾斜地の崩壊)

**防災関連情報**

- 指定避難所
- 駐在所
- 小中学校
- 市境
- 区校境
- 国道

0 1:7,500 300m

測量法に基づく国土地理院長承認(使用) R 3JHs 618