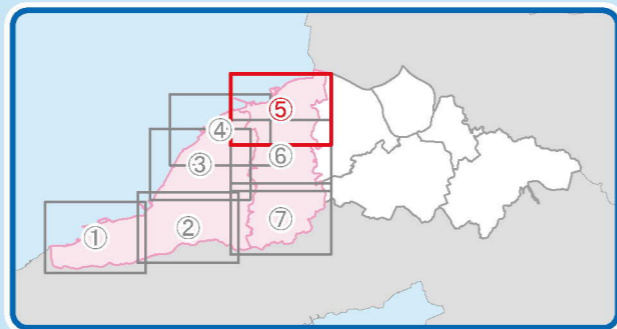


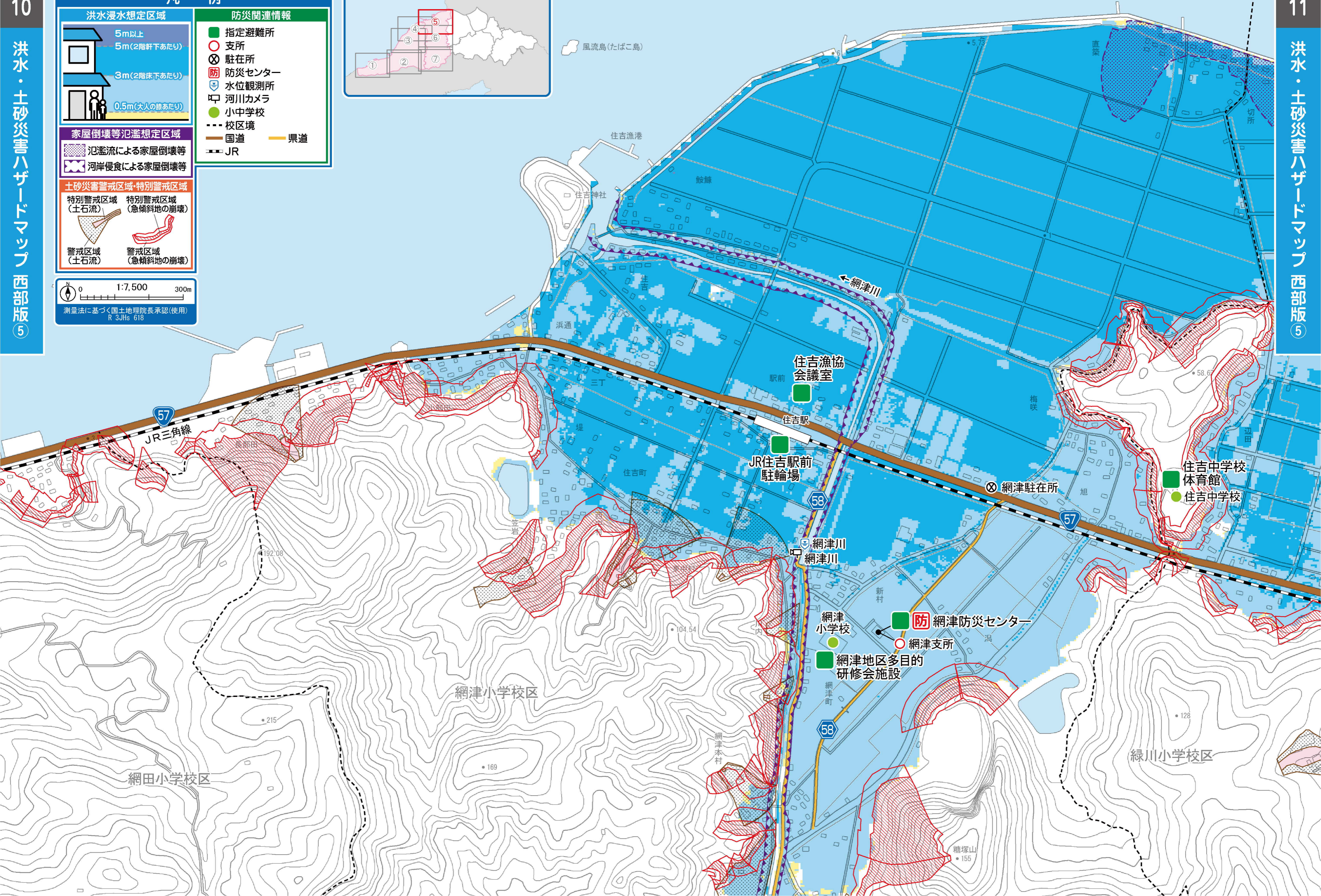
凡 例

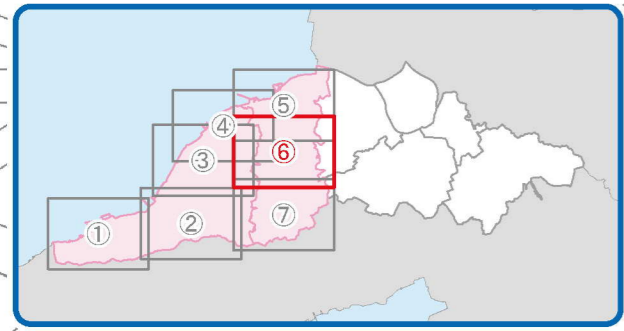
洪水浸水想定区域		防災関連情報	
	5m以上		指定避難所
	5m(2階軒下あたり)		支所
	3m(2階床下あたり)		駐在所
	0.5m(大人の膝あたり)		防災センター
家屋倒壊等氾濫想定区域			水位観測所
	氾濫による家屋倒壊等		河川カメラ
	河岸侵食による家屋倒壊等		小中学校
土砂災害警戒区域・特別警戒区域			校区境
	特別警戒区域(土石流)		国道
	特別警戒区域(急傾斜地の崩壊)		県道
	警戒区域(土石流)		JR
	警戒区域(急傾斜地の崩壊)		

0 1:7,500 300m
測量法に基づく国土地理院長承認(使用) R 3JHs 618



風流島(たばこ島)





網田小学校区

網津小学校区

緑川小学校区

網津小学校
 網津地区多目的
 研修会施設
 網津支所
 網津防災センター

あじさいの湯

網津公民館
網引分館

凡例

洪水浸水想定区域

- 5m以上
- 5m(2階軒下あたり)
- 3m(2階床下あたり)
- 0.5m(大人の膝あたり)

家屋倒壊等氾濫想定区域

- 河岸侵食による家屋倒壊等

土砂災害警戒区域・特別警戒区域

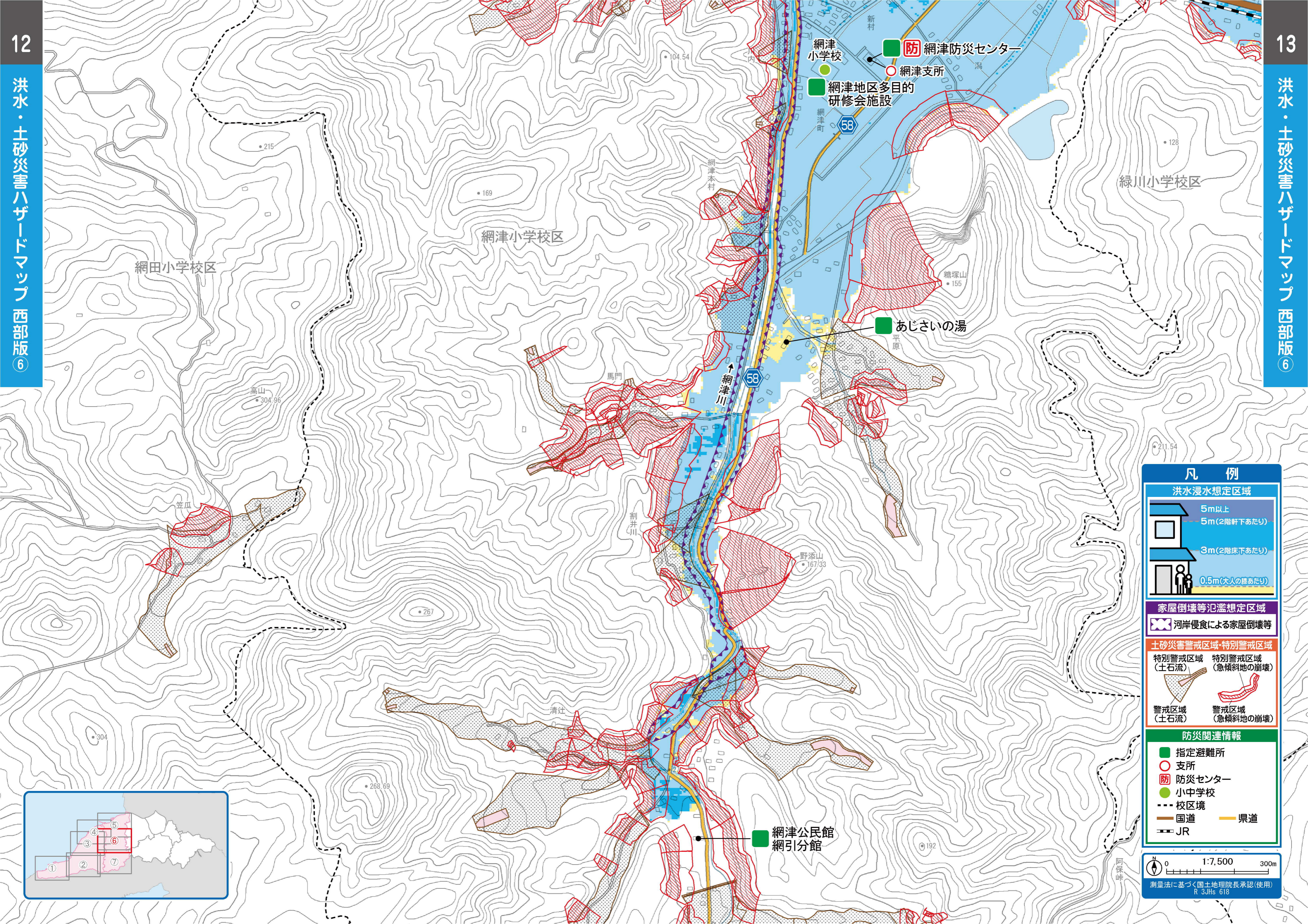
- 特別警戒区域(土石流)
- 特別警戒区域(急傾斜地の崩壊)
- 警戒区域(土石流)
- 警戒区域(急傾斜地の崩壊)

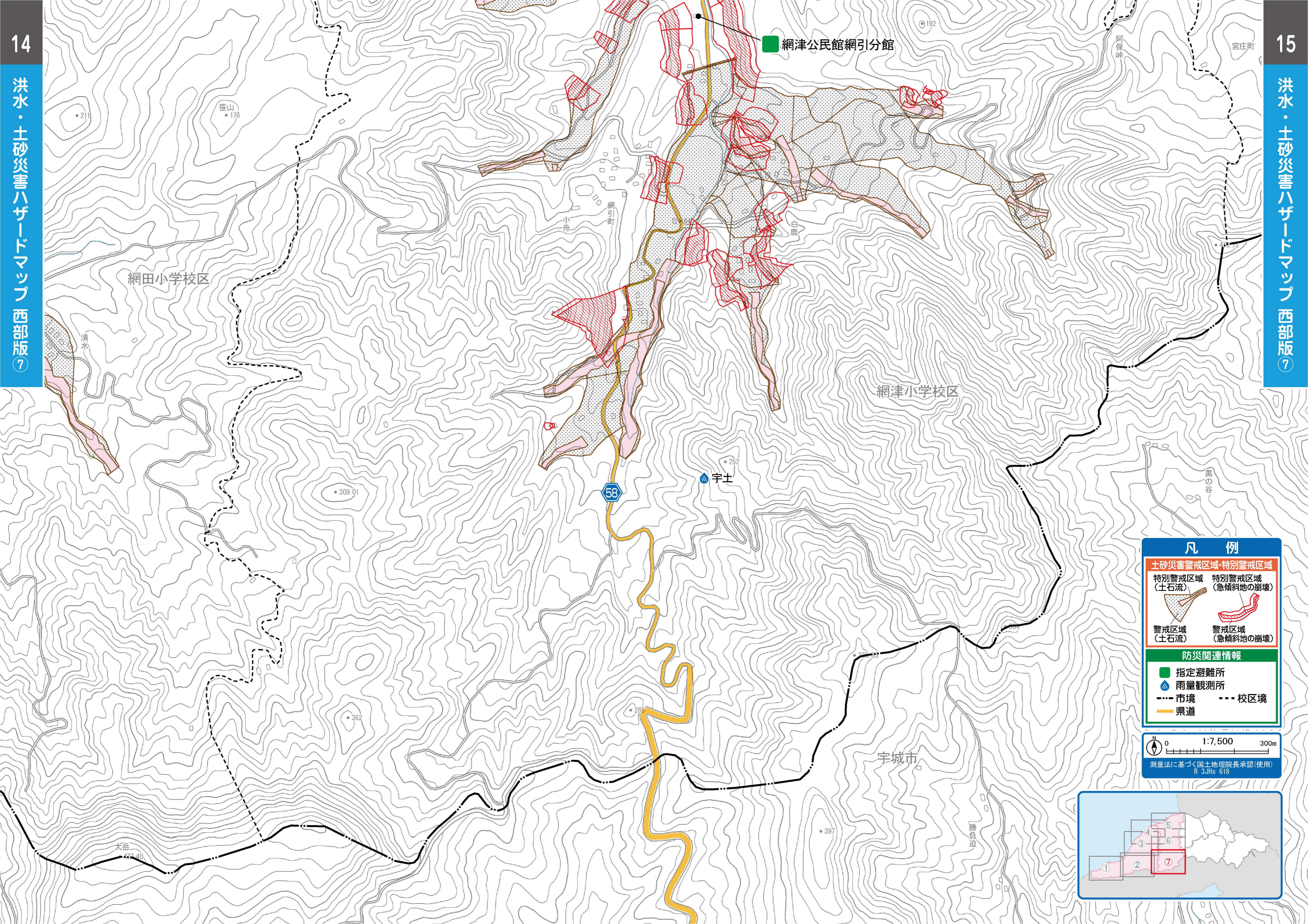
防災関連情報

- 指定避難所
- 支所
- 防災センター
- 小中学校
- 校区境
- 国道
- 県道
- JR

0 1:7,500 300m

測量法に基づく国土地理院長承認(使用) R 3JHs 618





凡例

土砂災害警戒区域・特別警戒区域

特別警戒区域 (土石流)	特別警戒区域 (急傾斜地の崩壊)
警戒区域 (土石流)	警戒区域 (急傾斜地の崩壊)

防災関連情報

- 指定避難所
- 雨量観測所
- 市境
- 校区境
- 県道

