

宇土市ため池ハザードマップ

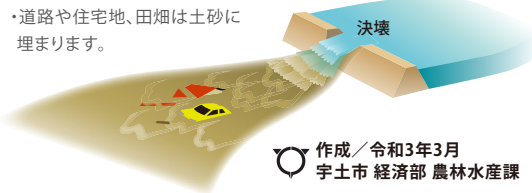
さんち(とうち)いけ
三日(堂地)池
さんち(しんづつみ)
三日(新堤)

このマップは、晴天時の地震により、ため池が決壊した場合にどのような被害になるかを知るために、三日(堂地)池と三日(新堤)が同時に決壊し、全ての貯水量が瞬時に流出する状況を想定しています。

災害の状況によっては、表示されている範囲以外においても、被害が発生する可能性がありますので、注意が必要です。

もし、ため池が決壊したら...

- 大量の水や土砂が濁流となって、瞬時に押し寄せます。
- 建物や車は押し流されます。
- 道路や住宅地、田畑は土砂に埋まります。



作成/令和3年3月
宇土市 経済部 農林水産課

凡例

緊急避難場所・避難所

- 緊急避難場所: 災害の危険から一時的に逃れるための場所。
- 避難所: 被災者が避難生活を送るための施設。

福祉避難所(※地図上に赤字で記載)

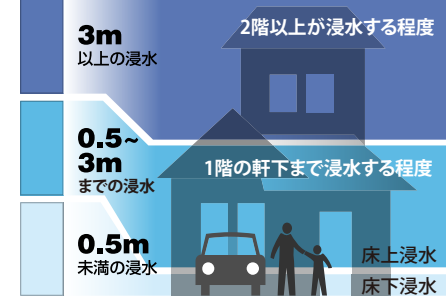
高齢者や障がいがある方など、一般の避難所では対応が困難で、特別な配慮を必要とする方を対象に開設します。

警察 消防 社会福祉施設

市役所・支所 主要な道路

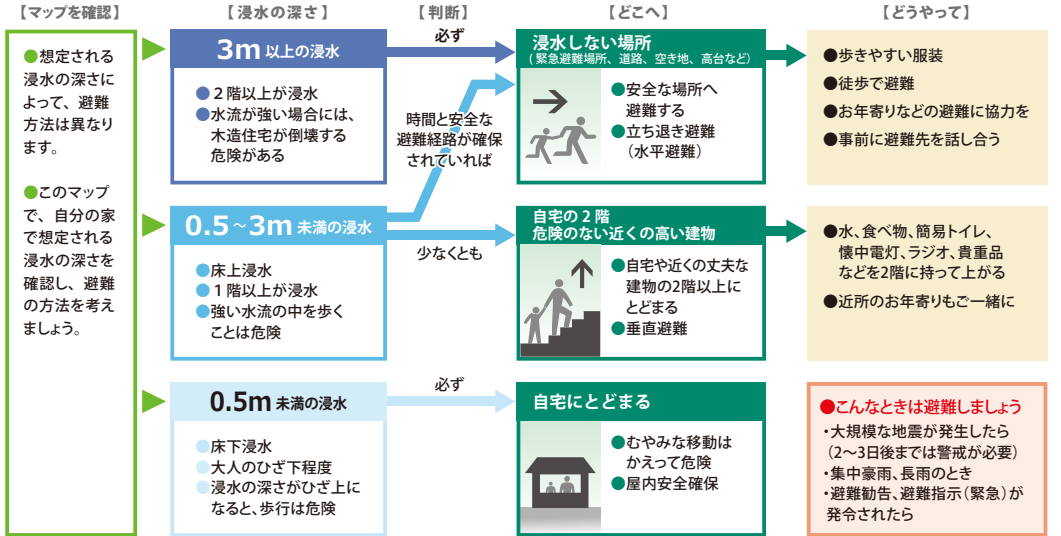
- ため池・河川
- 土石流特別警戒区域
- 土石流警戒区域
- 急傾斜特別警戒区域
- 急傾斜警戒区域
- 地すべり警戒区域
- 到達時間

浸水の深さ

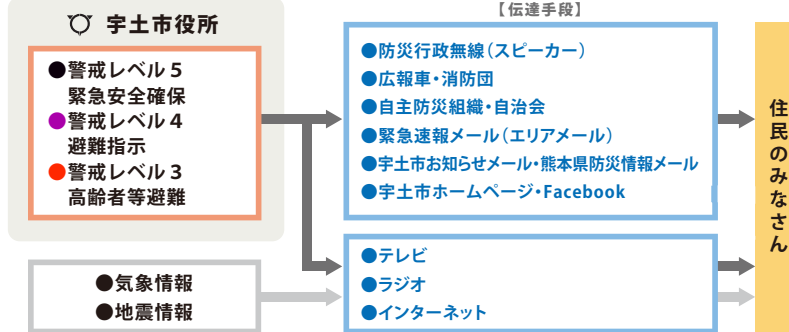


状況に応じた避難をしよう

ため池決壊による浸水の深さを想定した避難の流れ



市から発表される避難情報と伝達経路



- 警戒レベル3 高齢者等避難** (危険な場所から高齢者等は避難)
- 警戒レベル4 避難指示** (危険な場所から全員避難)
- 警戒レベル5 緊急安全確保** (命の危険 直ちに安全確保!)

いざというときの緊急連絡先

消防 火事・救助・救急	119 (局番なし)
警察 事件・事故の通報	110 (局番なし)
宇土市役所 (代表)	0964-22-1111
宇城広域連合消防本部	0964-22-0554
宇城警察署	0964-33-0110
九州電力 宇城営業所	0120-986-605
NTT 西日本	113 (局番なし)
ガス	※販売店の電話番号を記入してください。

災害時の安否確認

災害時には、電話やインターネットを利用して、被災地にいる方の安否確認を行うことができます。

電話からは 災害用伝言ダイヤル 171 (局番なし)
パソコン・スマートフォン・携帯電話からは web171
<https://www.web171.jp>

防災行政無線が聞き取れなかったとき

防災行政無線(スピーカー)からの放送内容が聞き取れなかった場合、その日の放送内容を電話で確認することができます。

宇土市防災行政無線電話応答装置 0964-23-6186
※電話料金は、自己負担となります。

配信メール (事前登録が必要です)

宇土市お知らせメールサービス

- 地震や津波、各種警報などの情報
- 登録用メールアドレス: uto-city@raidens3.ktaiwork.jp

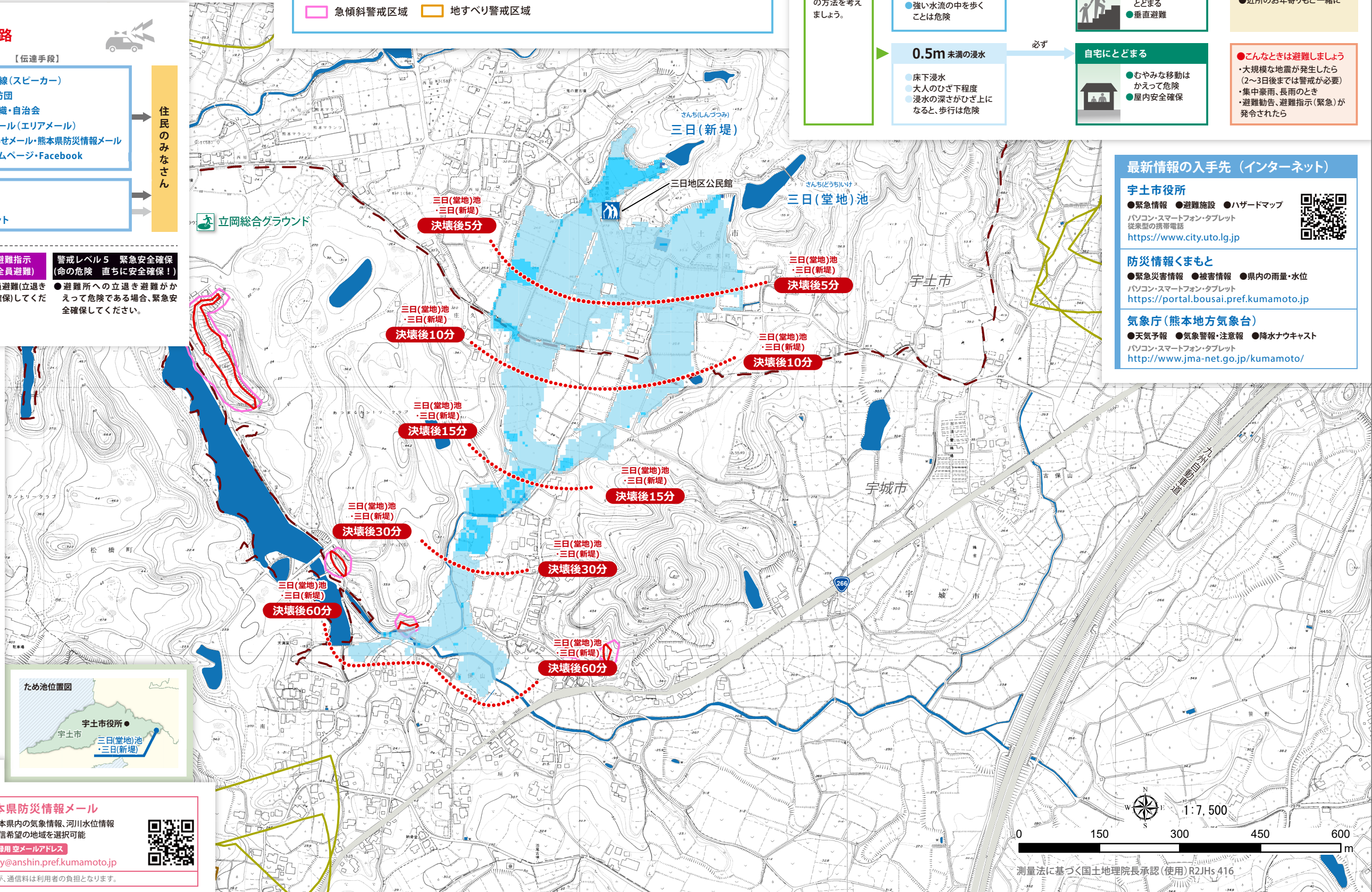


熊本県防災情報メール

- 熊本県内の気象情報、河川水位情報
- 配信希望の地域を選択可能
- 登録用メールアドレス: entry@anshin.pref.kumamoto.jp



※利用にあたっては、事前の登録が必要です。登録料、情報は無料ですが、通信料は利用者の負担となります。



最新情報の入手先 (インターネット)

宇土市役所
●緊急情報 ●避難施設 ●ハザードマップ
パソコン・スマートフォン・タブレット
従来型の携帯電話
<https://www.city.uto.lg.jp>

防災情報くまもと
●緊急災害情報 ●被害情報 ●県内の雨量・水位
パソコン・スマートフォン・タブレット
<https://portal.bousai.pref.kumamoto.jp>

気象庁 (熊本地方気象台)
●天気予報 ●気象警報・注意報 ●降水ナウキャスト
パソコン・スマートフォン・タブレット
<http://www.jma-net.go.jp/kumamoto/>