

宇土市ため池ハザードマップ

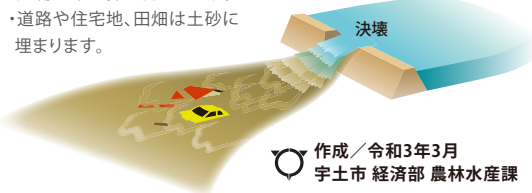
さんち(どうち)いけ 三日(堂地)池

このマップは、晴天時の地震により、ため池が決壊した場合にどのような被害になるかを知るために、三日(堂地)池が決壊し、全ての貯水量が瞬時に流出する状況を想定しています。

災害の状況によっては、表示されている範囲以外においても、被害が発生する可能性がありますので、注意が必要です。

もし、ため池が決壊したら...

- ・大量の水や土砂が濁流となって、瞬時に押し寄せます。
- ・建物や車は押し流されます。
- ・道路や住宅地、田畑は土砂に埋まります。



作成/令和3年3月
宇土市 経済部 農林水産課

凡例

緊急避難場所・避難所

- 緊急避難場所 災害の危険から一時的に逃げるための場所。
- 避難所 被災者が避難生活を送るための施設。

福祉避難所(※地図上に赤字で記載)

高齢者や障がいがある方など、一般の避難所では対応が困難で、特別な配慮を必要とする方を対象に開設します。

- 警察 消防 社会福祉施設

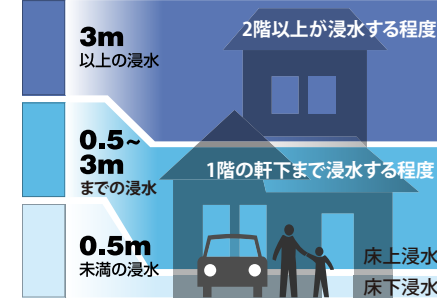
- ◎市役所・支所 主要な道路

- ため池・河川 到達時間

- 市町村界 土石流特別警戒区域 土石流警戒区域 急傾斜特別警戒区域

- 急傾斜警戒区域 地すべり警戒区域

浸水の深さ



状況に応じた避難をしよう

ため池決壊による浸水の深さを想定した避難の流れ

【マップを確認】

想定される浸水の深さによって、避難方法は異なります。

このマップで、自分の家で想定される浸水の深さを確認し、避難の方法を考えましょう。

【浸水の深さ】

3m以上の浸水
2階以上が浸水
水流が強い場合には、木造住宅が倒壊する危険がある

0.5~3m未満の浸水
床上浸水
1階以上が浸水
強い水流の中を歩くことは危険

0.5m未満の浸水
床下浸水
大人のひざ下程度
浸水の深さがひざ上になると、歩行は危険

【判断】

必ず
時間と安全な避難経路が確保されていれば

少なくとも

必ず

【どこへ】

浸水しない場所
緊急避難場所、道路、空き地、高台など

自宅の2階
危険のない近くの高い建物

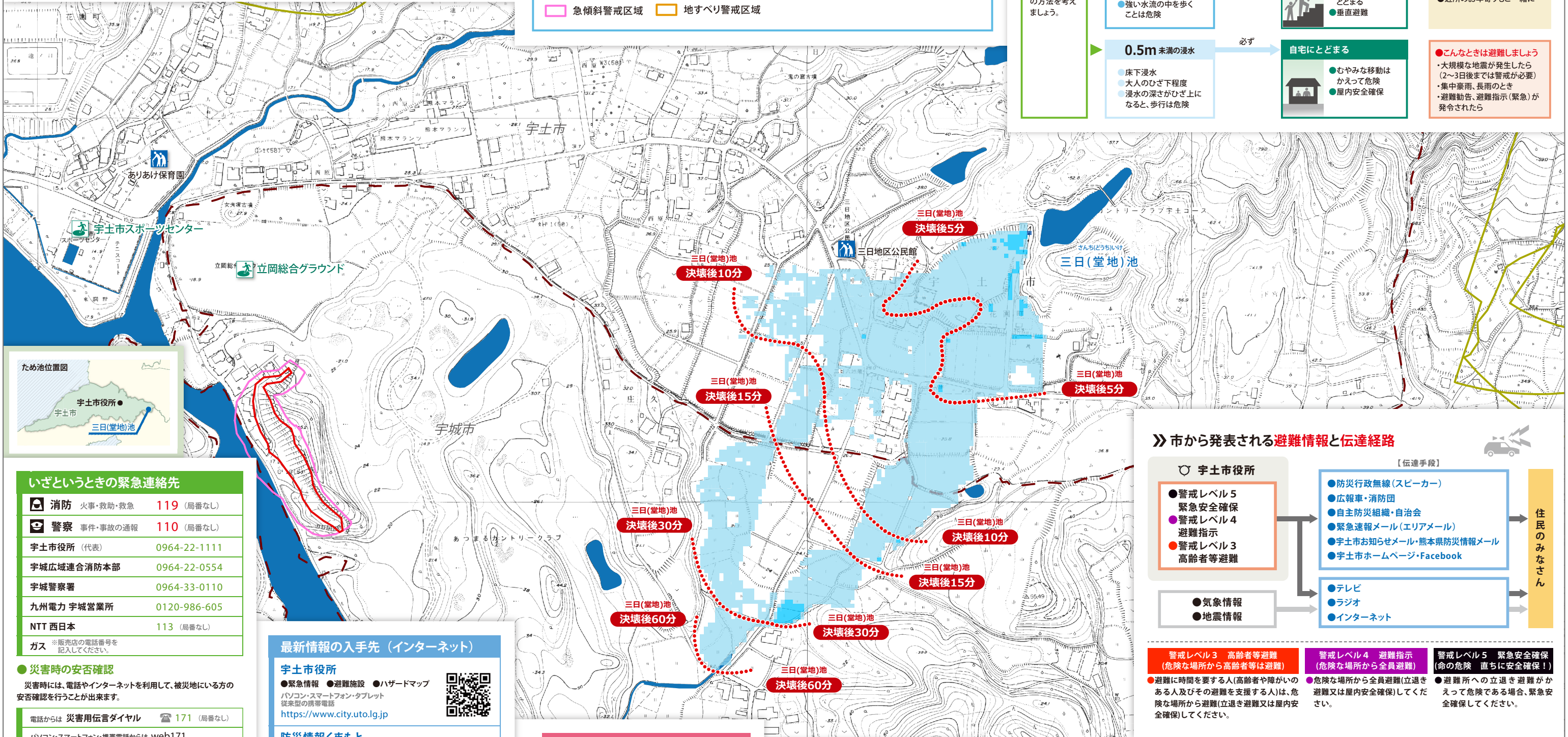
自宅にとどまる

【どうやって】

- 歩きやすい服装
- 徒歩で避難
- お年寄りなどの避難に協力を
- 事前に避難先を話し合う

- 水、食べ物、簡易トイレ、懐中電灯、ラジオ、貴重品などを2階に持って上がる
- 近所のお年寄りも一緒に

- こんなときは避難しましょう
- 大規模な地震が発生したら(2~3日後までは警戒が必要)
- 集中豪雨、長雨のとき
- 避難勧告、避難指示(緊急)が発令されたら



いざというときの緊急連絡先

消防 火事・救助・救急	119 (局番なし)
警察 事件・事故の通報	110 (局番なし)
宇土市役所 (代表)	0964-22-1111
宇城広域連合消防本部	0964-22-0554
宇城警察署	0964-33-0110
九州電力 宇城営業所	0120-986-605
NTT 西日本	113 (局番なし)
ガス	※販売店の電話番号を記入してください。

- 災害時の安否確認**
災害時には、電話やインターネットを利用して、被災地にいる方の安否確認を行うことができます。
電話からは 災害用伝言ダイヤル 171 (局番なし)
パソコン・スマートフォン・携帯電話からは web171
<https://www.web171.jp>
- 防災行政無線が聞き取れなかったとき**
防災行政無線(スピーカー)からの放送内容が聞き取れなかった場合、その日の放送内容を電話で確認することができます。
宇土市防災行政無線電話応答装置 0964-23-6186
※電話料金は、自己負担となります。

最新情報の入手先 (インターネット)

宇土市役所
●緊急情報 ●避難施設 ●ハザードマップ
パソコン・スマートフォン・タブレット 従来型の携帯電話
<https://www.city.uto.lg.jp>

防災情報くまもと
●緊急災害情報 ●被害情報 ●県内の雨量・水位
パソコン・スマートフォン・タブレット 従来型の携帯電話
<https://portal.bousai.pref.kumamoto.jp>

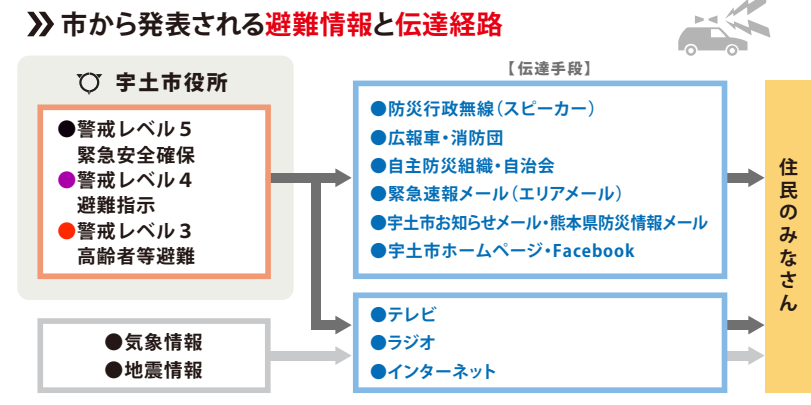
気象庁(熊本地方気象台)
●天気予報 ●気象警報・注意報 ●降水ナウキャスト
パソコン・スマートフォン・タブレット
<http://www.jma-net.go.jp/kumamoto/>

配信メール (事前登録が必要です)

宇土市お知らせメールサービス
●地震や津波、各種警報などの情報
登録用 空メールアドレス
uto-city@raidan3.ktaiwork.jp

熊本県防災情報メール
●熊本県内の気象情報、河川水位情報
●配信希望の地域を選択可能
登録用 空メールアドレス
entry@anshin.pref.kumamoto.jp

※利用にあたっては、事前の登録が必要です。登録料、情報料は無料ですが、通信料は利用者の負担となります。



- 警戒レベル3 高齢者等避難 (危険な場所から高齢者等は避難)**
●避難に時間を要する人(高齢者や障がいのある人及びその避難を支援する人)は、危険な場所から避難(立退き避難又は屋内安全確保)してください。
- 警戒レベル4 避難指示 (危険な場所から全員避難)**
●危険な場所から全員避難(立退き避難又は屋内安全確保)してください。
- 警戒レベル5 緊急安全確保 (命の危険 直ちに安全確保!)**
●避難所への立退き避難ができて危険である場合、緊急安全確保してください。

