

# 総合防災マップ

宇土市【東部地域版】

保存版

宇土市 洪水・土砂災害ハザードマップ(東部版)

## 洪水浸水想定区域について

緑川小学校区、宇土小学校区、宇土東小学校区、走湯小学校区、花園小学校区に係る緑川が、大雨によって氾濫した場合に想定される「浸水する範囲(浸水域)」と「浸水の深さ(浸水深)」を示しています。想定される大雨の規模は、以下の通りです。  
 ・緑川(国土交通省作成):想定し得る最大規模の大雨(12時間総雨量995mm)  
 ※氾濫による家屋倒壊等氾濫想定区域:堤防決壊に伴う激しい流れにより、木造家屋が流出、倒壊するおそれがある区域

## 土砂災害警戒区域・特別警戒区域について

熊本県が告示した、「急傾斜地の崩壊」、「土石流」、「地すべり」の土砂災害警戒区域・特別警戒区域を示しています(2018年末時点)。

### 凡例

**緑川 洪水浸水想定区域**

- 浸水深0.3m未満
- 浸水深0.3m以上0.5m未満
- 浸水深0.5m以上1.0m未満
- 浸水深1.0m以上3.0m未満
- 浸水深3.0m以上5.0m未満
- 浸水深5.0m以上10.0m未満
- 浸水深10.0m以上20.0m未満(国土交通省の資料(2017年)より)

**家屋倒壊等氾濫想定区域**  
 (国土交通省の資料(2017年)より)

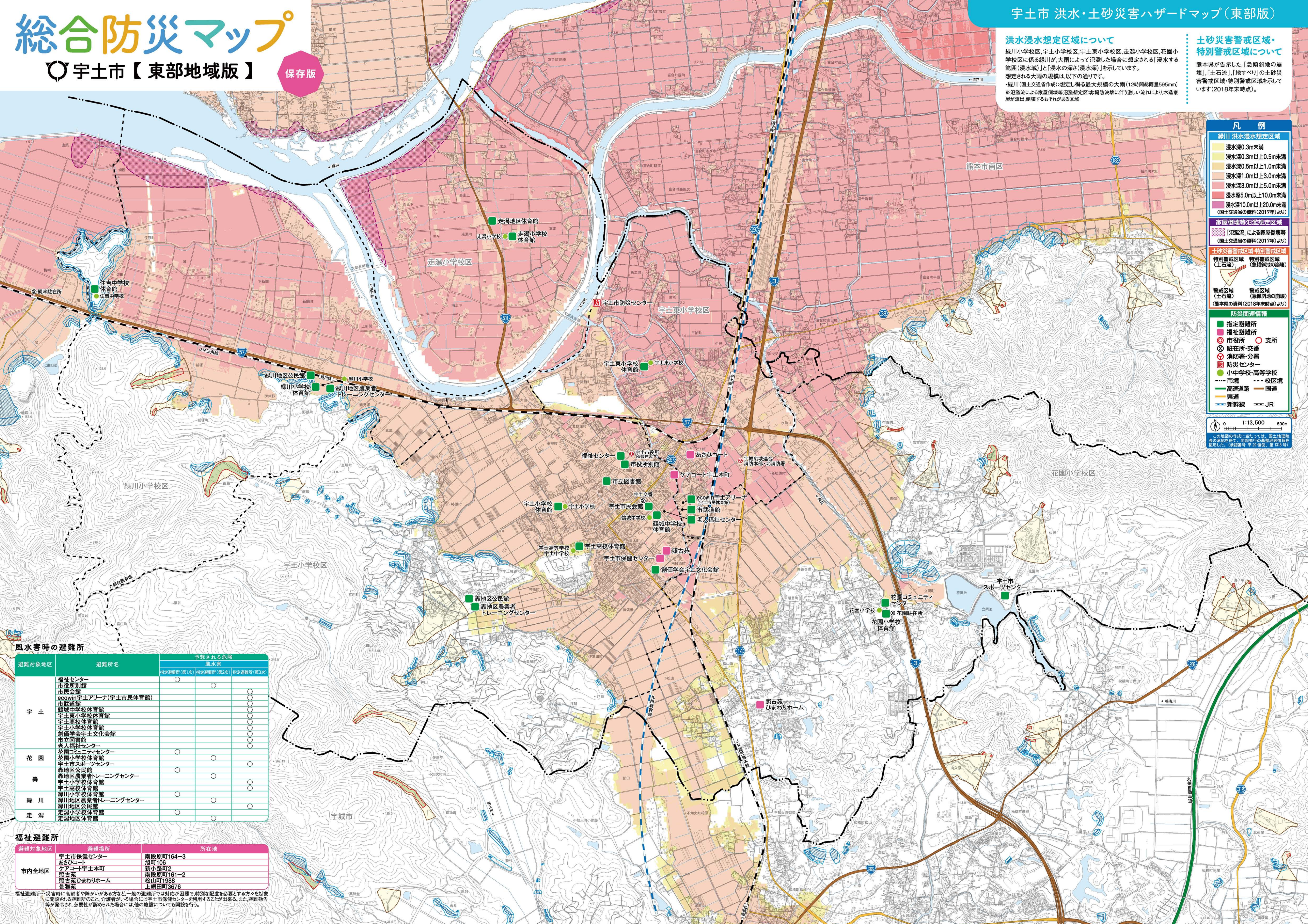
**土砂災害警戒区域・特別警戒区域**  
 特別警戒区域(急傾斜地の崩壊)  
 警戒区域(土石流)  
 警戒区域(急傾斜地の崩壊)  
 (熊本県の資料(2018年末時点)より)

**防災関連情報**

- 指定避難所
- 福祉避難所
- 市役所
- 支所
- 駐在所・交番
- 消防署・分署
- 防災センター
- 小中学校・高等学校
- 市境
- 校区境
- 高速道路
- 国道
- 県道
- 新幹線
- JR

0 1:13,500 500m

この地図の作成に当たっては、国土院提供の地形図等を用いて、関係自治体の提供資料等を使用した。(保証番号 平29補使 第1318号)



## 風水害時の避難所

避難対象地区	避難所名	予想される危険		
		指定避難所(第1次)	指定避難所(第2次)	指定避難所(第3次)
宇土	福祉センター	○	○	○
	市役所別館	○	○	○
	市民会館	○	○	○
	ecowin宇土アリーナ(宇土市民体育館)	○	○	○
	市武道館	○	○	○
	鶴城中学校体育館	○	○	○
	宇土東小学校体育館	○	○	○
	宇土高校体育館	○	○	○
	宇土小学校体育館	○	○	○
	創価学会宇土文化会館	○	○	○
花園	老人福祉センター	○	○	○
	花園コミュニティセンター	○	○	○
	花園小学校体育館	○	○	○
轟	宇土市スポーツセンター	○	○	○
	轟地区公民館	○	○	○
緑川	轟地区農業者トレーニングセンター	○	○	○
	宇土小学校体育館	○	○	○
	宇土高校体育館	○	○	○
走湯	緑川小学校体育館	○	○	○
	緑川地区農業者トレーニングセンター	○	○	○

## 福祉避難所

避難対象地区	避難場所	所在地
市内全地区	宇土市保健センター	南段原町164-3
	あさひコート	旭町106
	ケアコート宇土本町	新小路町2
	照古苑	南段原町161-2
	照古苑ひまわりホーム	松山町1988
	景雅苑	上綱町3676

福祉避難所…災害時に高齢者や障がいがある方など、一般の避難所では対応が困難で、特別な配慮を必要とする方々を対象に開設される避難所のこと。介護者がいる場合には宇土市保健センターを利用することが出来る。また、避難勧告等が発令され、必要性が認められた場合には、他の施設についても開設を行う。