

宇土市ため池ハザードマップ

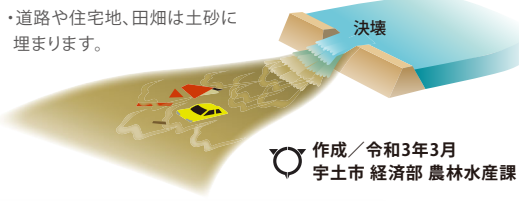
堤(笠岩)池

このマップは、晴天時の地震により、ため池が決壊した場合にどのような被害になるかを知るために、堤(笠岩)池が決壊し、全ての貯水量が瞬時に流出する状況を想定しています。

災害の状況によっては、表示されている範囲以外においても、被害が発生する可能性がありますので、注意が必要です。

もし、ため池が決壊したら...

- ・大量の水や土砂が瀑流となって、瞬時に押し寄せます。
- ・建物や車は押し流されます。
- ・道路や住宅地、田畑は土砂に埋まります。



作成/令和3年3月
宇土市 経済部 農林水産課

凡例

緊急避難場所・避難所

- 緊急避難場所
災害の危険から一時的に逃れるための場所。
- 避難所
被災者が避難生活を送るための施設。

福祉避難所(※地図上に赤字で記載)

高齢者や障がいがある方など、一般の避難所では対応が困難で、特別な配慮を必要とする方を対象に開設します。

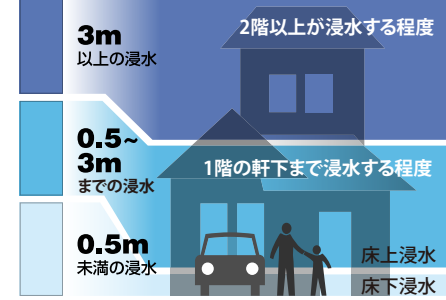
- 警察
- 消防
- 社会福祉施設

- ◎ 市役所・支所
- 主要な道路

- ため池・河川
- 到達時間

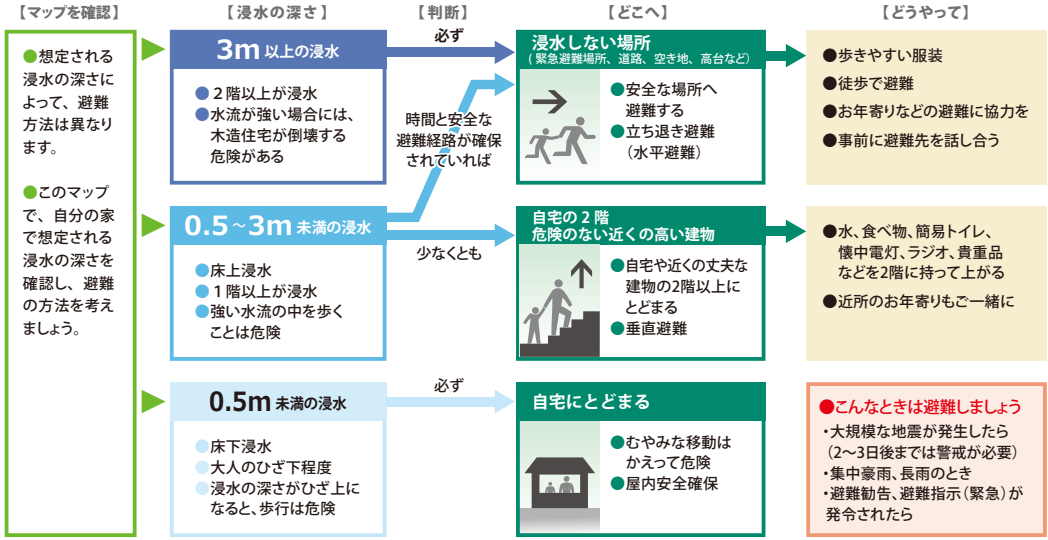
- 市町村界
- 土石流特別警戒区域
- 土石流警戒区域
- 急傾斜特別警戒区域
- 急傾斜警戒区域
- 地すべり警戒区域

浸水の深さ

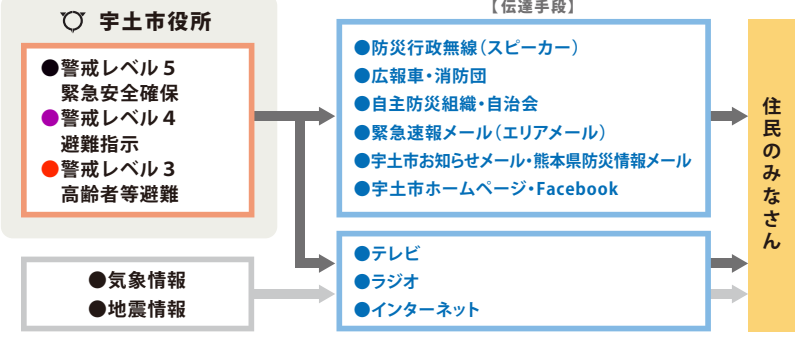


状況に応じた避難をしよう

ため池決壊による浸水の深さを想定した避難の流れ



市から発表される避難情報と伝達経路



- 警戒レベル3 高齢者等避難** (危険な場所から高齢者等は避難)
 - 警戒レベル4 避難指示** (危険な場所から全員避難(立退き避難又は屋内安全確保)してください。)
 - 警戒レベル5 緊急安全確保** (命の危険 直ちに安全確保!)
- 避難に時間を要する人(高齢者や障がいのある人及びその避難を支援する人)は、危険な場所から避難(立退き避難又は屋内安全確保)してください。
- 避難所への立退き避難が、かえって危険である場合、緊急安全確保してください。

いざというときの緊急連絡先

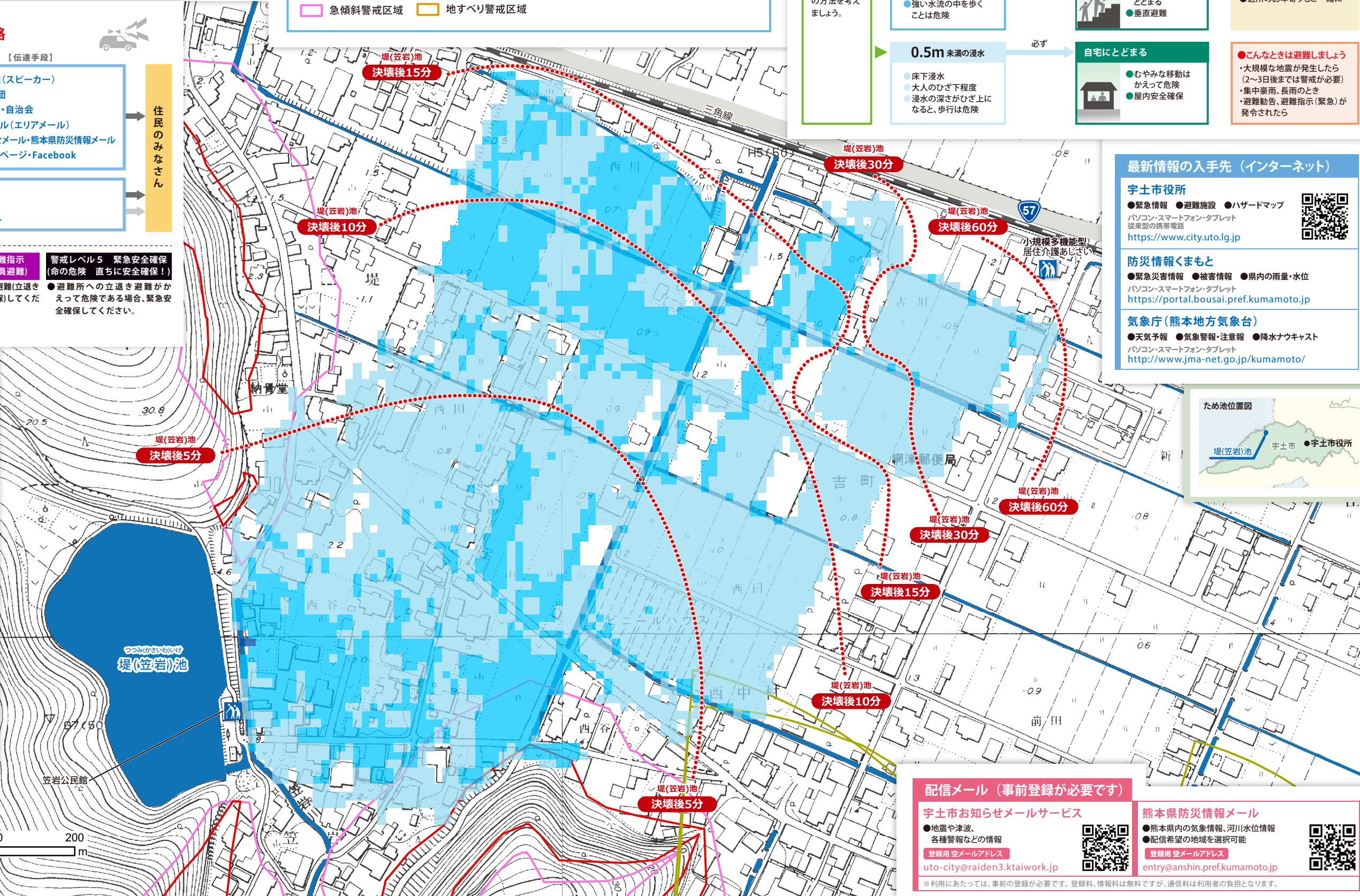
消防	火事・救助・救急	119 (局番なし)
警察	事件・事故の通報	110 (局番なし)
宇土市役所 (代表)		0964-22-1111
宇城広域連合消防本部		0964-22-0554
宇城警察署		0964-33-0110
九州電力 宇城営業所		0120-986-605
NTT 西日本		113 (局番なし)
ガス	※販売店の電話番号を記入してください。	

災害時の安否確認
災害時には、電話やインターネットを利用して、被災地にいる方の安否確認を行うことができます。

電話からは 災害用伝言ダイヤル 171 (局番なし)
パソコン・スマートフォン・携帯電話からは web171
<https://www.web171.jp>

防災行政無線が聞き取れなかったとき
防災行政無線(スピーカー)からの放送内容が聞き取れなかった場合、その日の放送内容を電話で確認することができます。

宇土市防災行政無線電話応答装置 0964-23-6186
※電話料金は、自己負担となります。



最新情報の入手先 (インターネット)

- 宇土市役所
- 緊急情報
 - 避難施設
 - ハザードマップ
- パソコン・スマートフォン・タブレット 従来型の携帯電話
<https://www.city.uto.lg.jp>
- 防災情報くまもと
- 緊急災害情報
 - 被害情報
 - 県内の雨量・水位
- パソコン・スマートフォン・タブレット
<https://portal.bousai.pref.kumamoto.jp>
- 気象庁(熊本地方気象台)
- 天気予報
 - 気象警報・注意報
 - 降水ナウキャスト
- パソコン・スマートフォン・タブレット
<http://www.jma-net.go.jp/kumamoto/>



配信メール (事前登録が必要です)

宇土市お知らせメールサービス

- 地震や津波、各種警報などの情報
- 登録希望の地域を選択可能

登録用メールアドレス
uto-city@raidan3.ktaiwork.jp

熊本県防災情報メール

- 熊本県内の気象情報、河川水位情報
- 配信希望の地域を選択可能

登録用メールアドレス
entry@anshin.pref.kumamoto.jp

※利用にあたっては、事前の登録が必要です。登録料、情報料は無料ですが、通信料は利用者の負担となります。