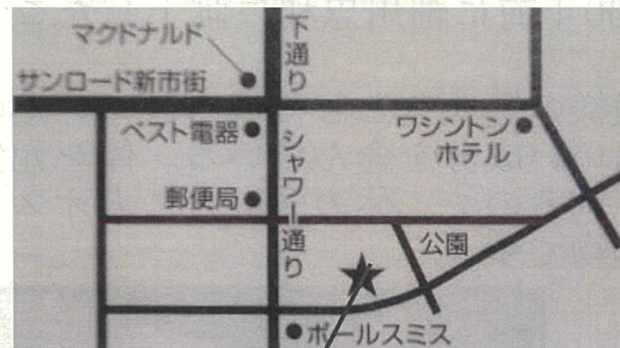


# 熊本市観光マップ

～細川ガラシャ～



## 立田自然公園 森からし蓮根



## ショコラカフェビストロ

### 光助



## 細川家ゆかりの工芸品

肥後象嵌(ひごぞうがん)光助  
熊本の伝統工芸品で、約400年前に鉄砲師が刀の鍔(つば)に象嵌を施した。細川忠興が職人を呼び寄せて作られたことが始まりでくまモンのデザインのものもあり、海外の人からも注目されている。



光助では、「象嵌体験」ができるので、旅行の記念として、もちろん熊本に住まれている方もぜひ、されてみてください。

TEL. 096-324-4488

住所：熊本市中央区新町3-2-1

営業時間：9:00～17:00

アクセス：段山町電停から徒歩5分

## 細川ガラシャ

約450年前の戦国時代に明智光秀の娘に生まれ、本名は明智玉(子)『あけちたま(こ)』。織田信長に勧められ、細川忠興と結婚し、38歳で亡くなった。子供は、3人居たと言われている。

立田自然公園・四つ御廟  
(たつだしぜんこうえん・よつごびょう)



熊本市中央区にあり、細川忠興とガラシャの墓が埋葬されている。

**TEL.** 096-344-6753

**住所：**熊本市中央区黒髪4-610

**営業時間：**8:30～17:00

**アクセス：**竜田口駅より車で6分

## 細川家ゆかりの郷土料理

### 森からし蓮根

1632年に藩の賄方(まかないかた)だった平五郎が開業。今は、18代目の森久一郎さんが店を引き継いでいる。



約400年前に細川忠利に献上したことが始まり。

殿様の健康食として作られていたので、体にいい成分を含んでいる。体を元気にしてくれるので、体の弱い方にもオススメの食べ物です。



**TEL.** 096-351-0001

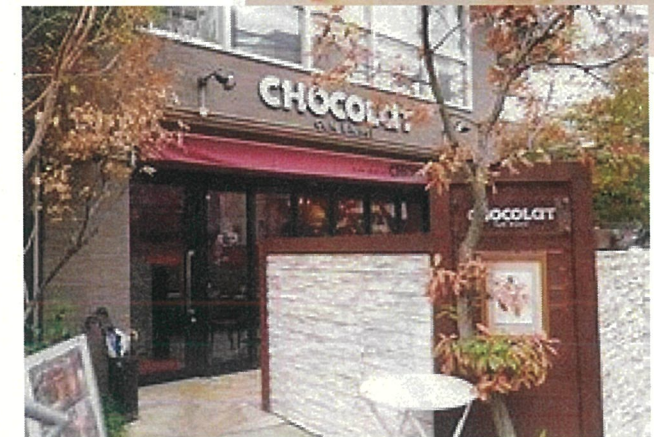
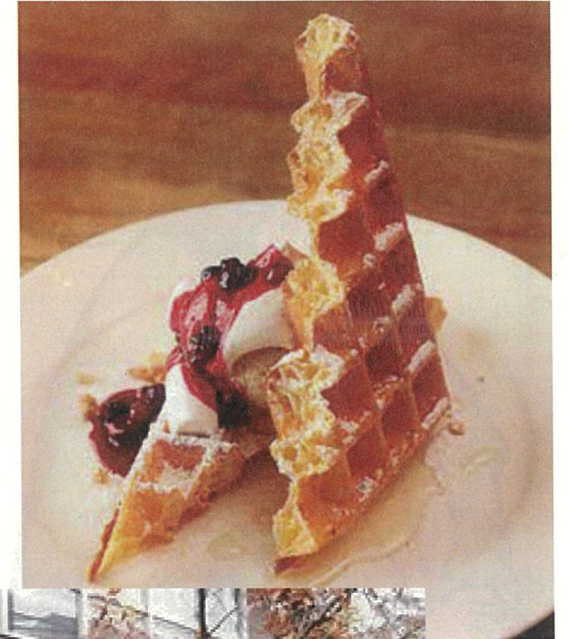
**住所：**熊本市中央区新町2-12-32

**営業時間：**8:00～17:00

**アクセス：**新町電停より徒歩約1分

## ガラシャスイーツ

ガラシャにちなんで作られたスイーツ  
ショコラカフェビストロ  
マシュマロベリー&メープルワッフル  
外はサクッと、中はフワッとしている。



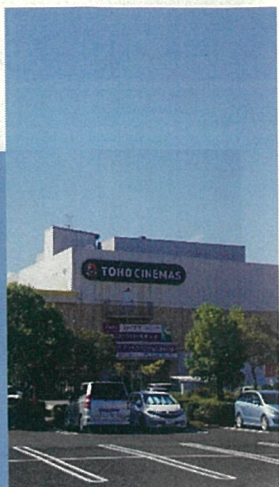
**TEL.** 096-355-3157

**住所：**熊本市中央区下通り2-5-10-  
シャワーサイドテラス1F

**営業時間：**12:00～15:00/18:00～22:00

**定休日：**月曜日

**アクセス：**辛島町電停より徒歩約5分



# 小川町



## 「風の館塩屋」のれんこん饅頭



100%宇城市でとれた蓮根を使った手作りのれんこん饅頭！軽い食感と程よく甘いあんが人気です。手作りであるが故に数に限りがありますが、心配ご無用！予約注文できます。

小川町にきた際は、ぜひ立ち寄ってみて下さい。

## 熊本で唯一の豆乳ラーメン屋・「やろまい」

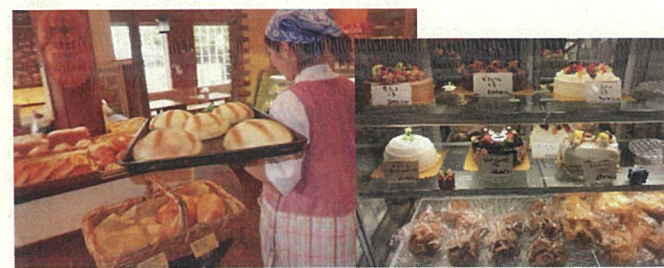
どれもおいしいラーメンで中でも珍しいのが豆乳ラーメン！健康的で、幅広い世代に大人気！

濃厚なスープがとてもまろやかでおすすめです。



豚骨ラーメンは脂っこいイメージがありますが、すっきりしていて食べやすく、トッピングも可能で煮卵・チーズ飯・チャーシュー丼などおいしいメニューがたくさんあるのでぜひ行ってみてください。

## ～ミルキー～



本格的な石窯でパンを焼いていて、種類も豊富でとてもおいしいです。ケーキ・プリンなどもあり、誕生日にケーキを買いにくる家族も多いです。厨房が店から見えるので安心して購入することができます。そして、普通のパン屋と違うのは車で移動販売してくれることです。手軽に購入できるので、近所の住民には人気があります。ぜひ行ってみてください。



## ～イオンモール～



いろいろな人から広く愛されるイオンモール。  
このなかには、飲食店・ゲームセンター・洋服さん・本屋さんなどなど・・・あなたをハッピーにしてくれるものがいっぱい！そんなイオンモールの特におすすめの店を紹介します。

### ①mister.Donut



四季や年中行事にそって、美味しいドーナツを提供してくれます。美味しいのはドーナツだけでなく、麺類・肉まん・餃子・小籠包など豊富です。

### ～②蔦屋～



小説・子供用絵本・雑誌などさまざまなジャンルの本が並んでいる上、漫画・CD・DVD

レンタルまで可能でレジの行列が絶えません。

人気なものは、すぐになくなってしまうのでお早めに！

### ～③c & c～



かわいい文房具・キーホルダーなどかわいい物が詰まっています。人気アニメや漫画のグッズも並んでいるので、女子だけでなく男子も楽しめるかも…！？



他にもたくさんのすてきなお店があるので小川町にきた時はぜひ行ってみてください



## ～東宝シネマズ～



映画を楽しみながらポップコーン・チュロス・飲み物を楽しめます。映画館で有意義な楽しい時間を過ごしてはいかがでしょうか。



## ～楽市楽座～

たくさんのゲームで遊べる小中学生などがたくさん遊びに来ています。先程



紹介した映画館とのコラボも行っていて、映画のチケットで1回ゲームをすることができます。ぜひ、行ってみてください。

# イオン宇城

場所 宇城市小川町河江

駐車場 約3000台

営業時間

専門店舗 10:00~21:00

映画館 9:00~24:00

イオン 食品 9:00~22:00

その他 ~21:00

蔦屋 9:00~23:00

本棟 1f レストラン街  
10:00~21:00

## 【店舗】

飲食店 イオン宇城、いきなりステーキ、味千ラーメン、九州すし市場、マック、ケンタッキ、もってかえっ亭、など

買い物

H&M、ヴィレッジバンガード、映画館、



## シャトルランバス

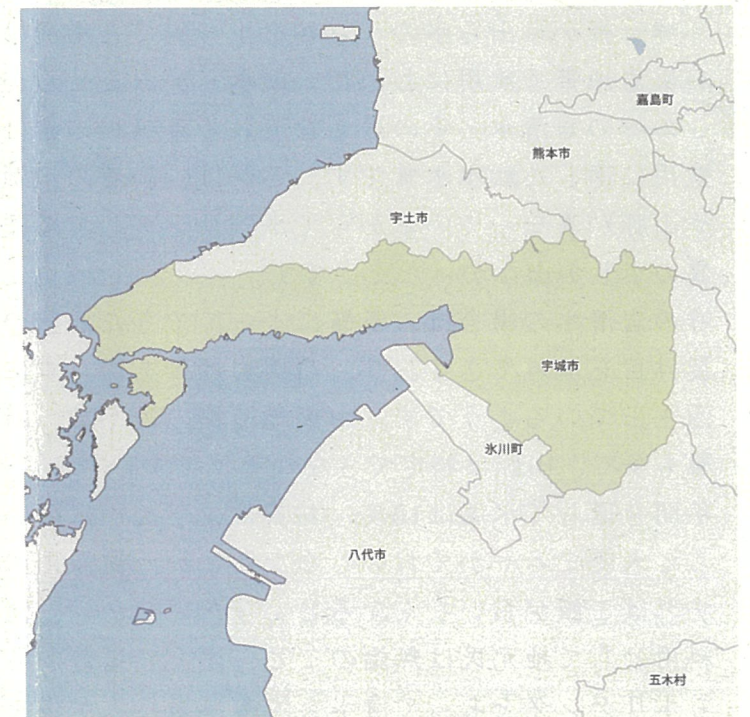


無料のバスです、！！！！



新しくニトリができました、！！！！

# 小川町



## 峠の岩清水



概要 湧水の汲み場  
場所 宇城市東海東  
(小川駅～20分)  
駐車場 約20台

### ○峠の岩清水とは

峠一帯から出る水のうち谷を1つ隔てた場所は石灰岩地帯で飲用におかない硬水しか出ませんが、この峠の岩清水とその近くを流れる舞鳴川の水は飲用に適した軟水水質です。これは、両者の水源や山脈が異なっているからでボーリングしても硬質の水しか出なかったそうです。

峠の岩清水の場合は、断層によってできた岩盤の裂け目を流れてきており、石灰岩地帯を通らずに湧き出ているようです。中央構造線の近くで、断層も多く、山脈は特定できないそうです。

年間を通して水温は15度、お茶やコーヒーに用いると大変まるやかでおいしくなるとか、炊飯用によればご飯がおいしくなるといった評判から、飲料用として地元民は無論のこと、遠くの県外からもポリタンクをもって清水を汲みに来る人が後を絶ちません。

「肥後の水資源愛護賞」を受け「水の愛護日」として保存会が清掃活動を行っています。駐車場やトイレも整備されています。

## 竹崎季長 (墓)



- 竹崎季長
- 鎌倉時代後期の御家人
- 文永11(1274)年の蒙古襲来に際して奮戦し、恩賞として肥後国海東部に所領を得た。

弘安4(81)年の再度の襲来においても活躍した。この両役における季長の戦功は「**蒙古襲来絵巻**」に書かれている。

### ↓「**蒙古襲来絵巻**」



これが完成する8年前の弘安8年(1285)、恩人であった安達泰盛と一族が霜月騒動で滅ぼされており、絵詞の中に泰盛が描かれていることなどから、鎮魂のために作成されたとする説もあります。

小6の時に墓に行ったことがあって絵詞は本物が福岡にあって印刷したみたいなやつが墓にありました。

## しょうが

### ○しょうが

小川町の間山地に位置する海東地区の主力産物として永年栽培されています。しょうがは生食用、漬物用として幅広く利用されている香辛料のひとつであり、健康増進にも役立っている作物のひとつです。

### ○しょうがレシピ

#### 【豚の生姜焼き】



(材料)

しょうが、  
酒大さじ3、  
みりん大さじ2、  
醤油大さじ2

#### 【きゅうりのしょうが漬け】

しょうが、きゅうり1本、塩小さじ1/3、  
粉末だし小さじ1/5

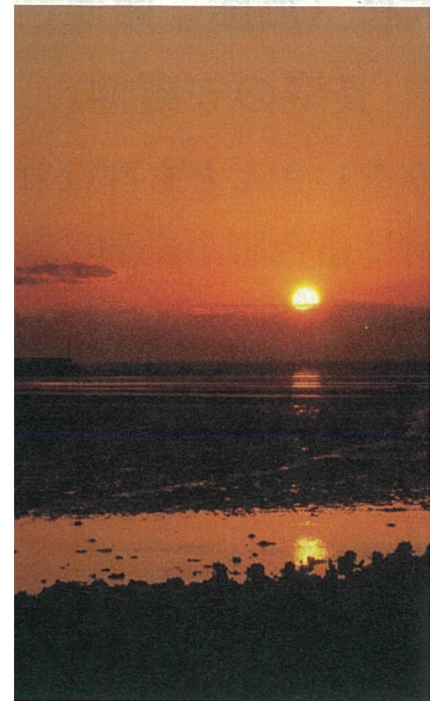




# 熊本市南区

← 南区の山や川といった自然豊かな風景と有明海に沈む夕陽、雁回山上に浮かぶ月を表現しています。

南区で遊ぼう！



## つかはらこふんぐん 塚原古墳群

### 国指定史跡の古墳

熊本市南区城南町塚原にあります。

熊本県下最大で日本有数の規模を誇る古墳群です。

現在、調査・整備がなされているのは九州道の用地上のみにとどまっている 方形周溝墓**39基**、円墳・小円墳**34基**、前方後円墳**1基**、石棺**18基**、石蓋土拵**1基**が発見されている。公園内の2つの丘陵のうち、主に北側丘陵の南に大型の方形周溝墓が集中しており、円墳は北側丘陵の周辺と、南側丘陵の南に大規模なものが集中している。



供向きの海賊船の遊具もあります。

資料館には古墳のガイダンス施設としての役割もある。出土品や民俗資料などが展示してある。

公園には子

## かわしりまち 歴史ある川尻町



### くまもと工芸会館

早くから海外との交易港として開け、江戸時代に流域の物資の集散地として栄えました。桶や刃物づくり、染物などの伝統工芸が盛んで、商店街の中にある「くまもと工芸会館」では刃物づくりの実演などを見ることができます。



### 船着場跡



### 町並み



## 和菓子



「開懐世利六菓匠」の

名前でも知られる和菓子屋のグループが和菓子と町おこしを結びつけた活動を行っています。

### ：和菓子店

「天明堂」「菓舗いしはら」「立山菓舗」「菓舗梅園」「菓舗かずさや」「岩本菓舗」



# 南区マップ!

るあ史記

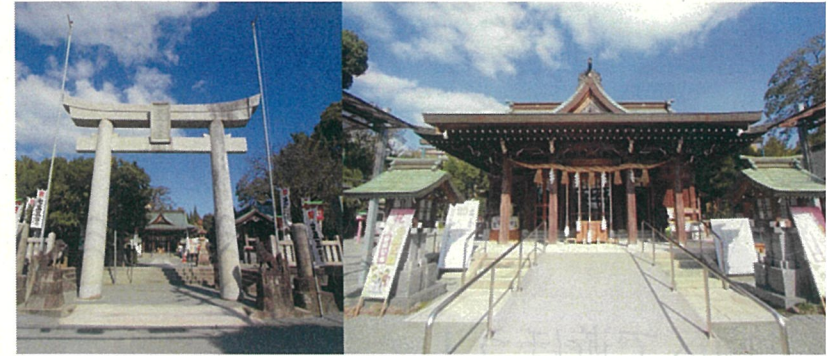
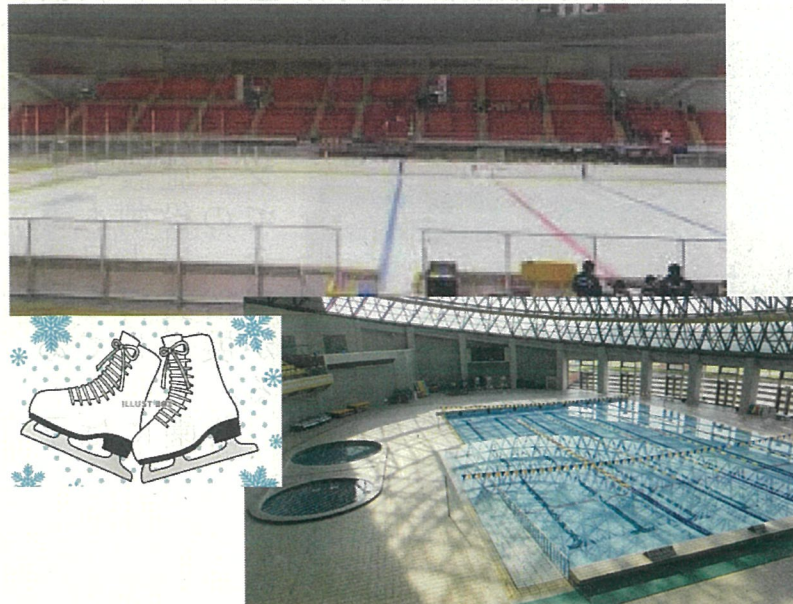
熊本市の行政区区域図



## アクアドームくまもと

熊本市南区荒尾にある総合屋内プールです。メインプール、サブプールがあり、夏季は水泳が出来ます。冬季は熊本県内で一カ所しかないスケートリンクが解放され、スケートをする事が出来ます。

TEL 096-358-2711



## 川尻神宮 大柁（厄除、開運、長寿の守護神）

別名、若宮（わかみや）さんとも呼ばれるこの神社は、創建時は富合町小岩瀬にあったものが、天正15年（1587年）に現在地(川尻)に移されました。

毎年恒例の秋の例祭（10月17日）には、氏子民が巧みな手綱さばきと度胸の



良さを神様に見てもらい感謝の気持ちを表わす行事として受け継がれてきた「下がり馬」が奉納されます。参道でラッパが吹き鳴らされる中、馬のたてがみと鞍をつかんだ勢子(せこ)が走ります。

初詣のために参拝客が多くおとずれます

電話番号: 096-357-9166

## 特産物

- ・肥後象嵌（ひごぞうがん）
- ・川尻刃物
- ・おぼけの金太







# 熊本市 中央区 ガイド ブック



## ルーテル高校

旧来は「九州女学院」で、男女共学化時に現校名に変更された。日本福音ルーテル教会の教育理念に基づくミッションスクールで、「キリスト教の精神に基づく人格教育を行う。識見を高め、情操を養い、健全な身体をもって、進んで神と人々とに奉仕する有為な女性を育成する。」を教育理念としていたが、共学化時に「キリスト教精神に基づく人格教育を行い、未来に希望を与える慈愛に満ちた人間性を育みます。」に変更された。

## 熊本市中央区

熊本市中央区は、白川で二分される中心エリアです。北岸には、デパート、ファッション ブティック、おしゃれなレストランがあります。近くの熊本城公園には、神社、美術館と歴史の博物館、熊本城があります。熊本城は、再建された17世紀築城の平山城です。現代美術館で、マリーナ アブラモヴィッチやジェームズ タレルをはじめとする、世界的に著名な芸術家の作品を鑑賞できます。下通、帯山、上通、黒髪、平成、大江、出水などの205の町丁目がある。

総人口：186,513人(推計人口、2021年1月1日)

人口密度：7,329人/km<sup>2</sup>

面積：2545km<sup>2</sup>

## 参考文献

<https://ja.wikipedia.org/wiki/%E7%86%8A%E6%9C%AC%E5%9F%8E>

[https://www.jalan.net/news/img/2016/03/1603\\_kyusyu\\_01\\_2\\_2.jpg](https://www.jalan.net/news/img/2016/03/1603_kyusyu_01_2_2.jpg)

[https://res.fashionsnap.com/image/upload/q\\_auto,w\\_1088/media/2018/05/tsuruya\\_20180530\\_001.jpg](https://res.fashionsnap.com/image/upload/q_auto,w_1088/media/2018/05/tsuruya_20180530_001.jpg)

<https://cdn.jalan.jp/jalan/images/pict3L/Y7/Y339167/Y339167081.jpg>

<https://ja.wikipedia.org/wiki/%E3%83%AB%E3%83%BC%E3%83%86%E3%83%AB%E5%AD%A6%E9%99%A2%E4%B8%AD%E5%AD%A6%E6%A0%A1%E3%83%BB%E9%AB%98%E7%AD%89%E5%AD%A6%E6%A0%A1>

## 熊本城

熊本城は、肥後国飽田郡熊本に築かれた安土桃山時代から江戸時代の日本の城。別名「銀杏城」。加藤清正が中世城郭を取り込み改築した平山城で、加藤氏改易後は幕末まで熊本藩細川家の居城だった。明治時代には西南戦争の戦場となった。西南戦争の直前に大小天守や御殿など本丸の建築群が焼失したが宇土櫓を始めとする櫓・城門・塀が現存し、13棟が国の重要文化財に指定されている。また、城跡は「熊本城跡」として国の特別史跡に指定されている。

## 鶴屋百貨店

鶴屋本館・東館の2館に加え近辺に New-S (ニュース) 館 (びぶれす熊日会館)、WING (ウイング) 館があり計4館にて営業している。県民百貨店閉店後は熊本市内唯一の百貨店となり、大手系列や電鉄系を除く地場百貨店では全国4位の売上高であり、3位で経営再建中の井筒屋に迫っている。

## さくらまち

1969年に熊本県庁跡に建設されたバスターミナルである「熊本交通センター」を含む桜町・花畑町一帯の市街地再開発事業により建設された複合施設で、九州産交ホールディングスと九州産交ランドマークの両社が出資した熊本桜町再開発準備株式会社(2008年6月16日設立)が事業主となり、施設運営は九州産交ランドマークが担当する。

## 鎮西高校

鎮西高等学校は、熊本県熊本市中央区九品寺三丁目にある私立高等学校。真和中学校・高等学校と施設、校舎を共用する。男女バレーボール部、柔道部は全国的にも有名。

## 熊本国府高校

熊本国府高等学校は、熊本県熊本市中央区国府二丁目にある私立高等学校。サッカー部、女子バスケットボールは全国大会出場している。

## 熊本高校

熊本県立熊本高等学校は、熊本県熊本市中央区新大江一丁目にある公立高等学校。略称は「熊高」(正式にはクマコウ、一般には熊工との区別のためクマタカと呼ばれる)。

**中央区 (熊本県熊本市)**

2018年11月23日  
©みんなの行政地図

- 1…春竹町大字春竹
- 2…古桶屋町
- 3…川端町
- 4…細工町
- 5…西阿弥陀寺町
- 6…古大工町
- 7…呉服町
- 8…東阿弥陀寺町
- 9…米屋町
- 10…下町
- 11…東阿弥陀寺町
- 12…紺屋町
- 13…松原町
- 14…河原町
- 15…横紺屋町
- 16…慶徳堀町
- 17…通町
- 18…古川町
- 19…船場町
- 20…上鍛冶屋町
- 21…鍛冶屋町
- 22…魚屋町
- 23…中唐人町
- 24…西唐人町
- 25…船場町下
- 26…新鍛冶屋町
- 27…板屋町



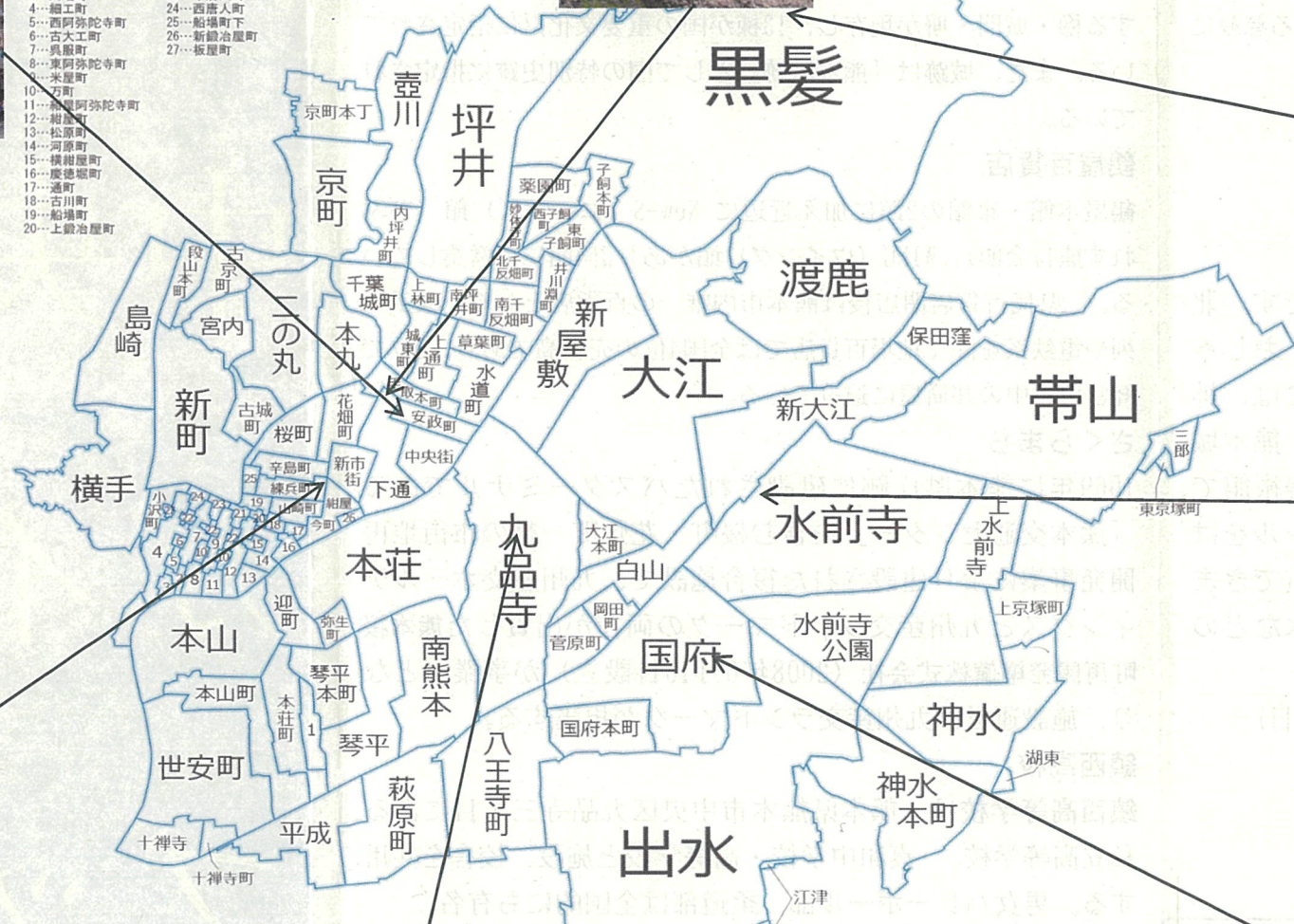
熊本城  
熊本市中央区本丸1-1



鶴屋百貨店  
熊本市中央区手取本町6-1



ルーテル高校  
熊本市中央区黒髪3丁目12-16



さくらまち  
熊本市中央区桜町3-10



熊本高校  
熊本市中央区新大江1丁目8



鎮西高校  
熊本市中央区九品寺3丁目1-1



熊本国府高校  
熊本市中央区国府2-15-1