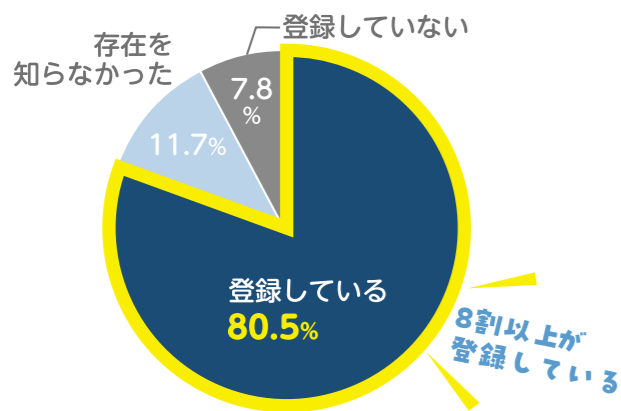


02. 宇土市公式LINE、活用されています

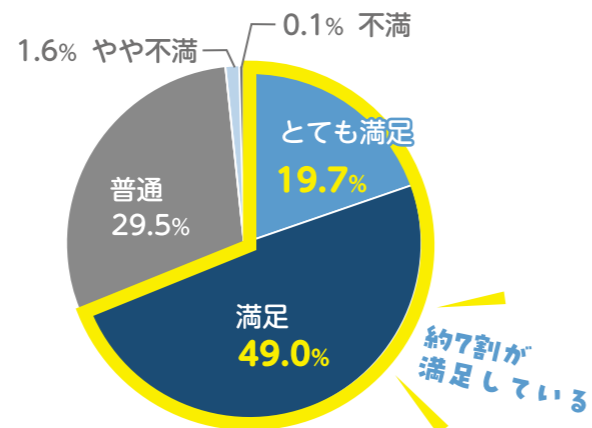
イベントや防災情報、補助金情報などをタイムリーに届ける宇土市公式LINE。アンケートでは、多くの皆さんが実際の行動につなげていることが分かりました。

Q 宇土市公式LINEを登録していますか？



市公式LINEの登録率は80.5%と高く、情報発信ツールとして定着しています。一方で、未登録者の多くが「存在を知らなかった」と回答しており、さらなる周知が登録者拡大につながると考えられます。

Q 宇土市公式LINEの満足度を教えてください



市公式LINEの満足度は68.7%と高く、約7割が満足しています。今後も配信内容や利便性の向上に取り組みます。

みなさんの声

- イベント情報がすぐ分かる
- ごみの日確認に便利
- 補助金情報が役立った
- 子育て情報をよく見ている
- LINEがあることを知らなかった
- 災害時に安心できる

宇土市の情報発信中！



宇土市の情報、届いていますか？

市民838人に聞きました

広報紙やLINE、SNS、テレビ、新聞。皆さんはどこから宇土市の情報を受け取っていますか？市民の皆さんを対象に情報発信に関するアンケートを行ったところ、広報紙やLINEがイベントや地域活動への参加につながっていることが分かりました。皆さんの声を踏まえ、宇土市のこれからの情報発信について考えます。

01. 宇土市の魅力を伝えてきた「広報うと」

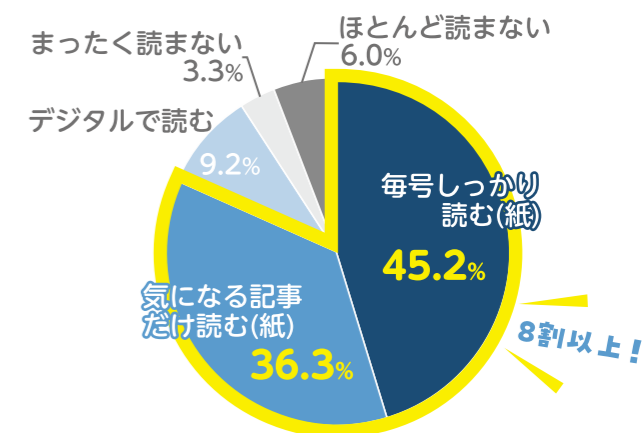
月に1回、市政情報やイベント情報、地域で活躍する人たちの話題などを届けている広報うと。今回のアンケートでは、多くの皆さんに読まれていることが分かりました。

Q どこから宇土市の情報を受け取っていますか？

- 1 広報紙 633件
- 2 LINE 519件
- 3 市ホームページ .. 257件
- 4 Instagram 223件
- 5 家族・知人 191件
- 6 テレビ・新聞 156件
- 7 Facebook 60件
- その他 19件

情報収集の手段としては、広報紙とLINEが多く利用されています。各媒体の特徴を生かし、必要な情報を必要な人へ届ける情報発信に取り組んでいます。

Q 「広報うと」を読む頻度はどの程度ですか？



広報紙は81.5%の皆さんに継続して読まれています。デジタルで読む人は1割弱ですが、デジタル版は市外在住者への情報発信にも役立っています。

Q 印象に残った広報特集は何ですか？

- 1 地蔵まつり 407件
- 2 福祉・地域活動 .. 295件
- 3 子育て・子ども関連 .. 293件
- 4 公園・お出かけ 263件
- 5 歴史・観光 234件

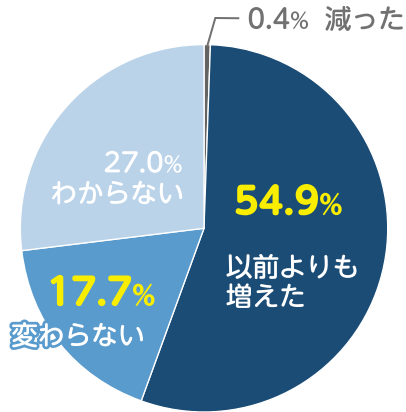
特集テーマでは、地蔵まつりが最も高い関心を集めました。地域文化をはじめ、子育てや福祉など、暮らしに身近なテーマにも多くの関心が寄せられています。

みなさんの声

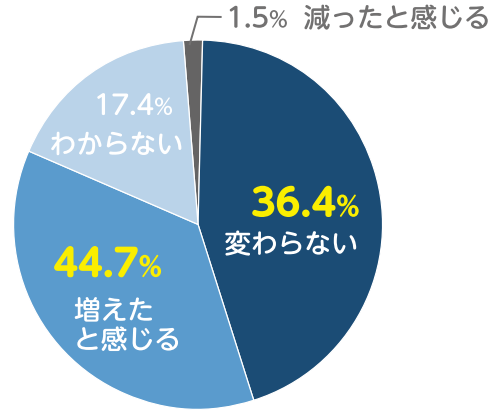
- 広報紙が見やすくなった
- 写真が増えて読みやすい
- 地域の話題が載るのが楽しみ
- 市民が活躍している記事が好き
- イベント情報をもっと載せてほしい
- 年間行事が分かると助かる

03. 宇土市の魅力を、もっと多くの人へ

Q 宇土市の情報発信の量は以前と比べてどうですか？



Q テレビ・新聞で宇土市を見る機会はどうですか？



市では昨年度から、テレビ局や新聞社への情報提供にも力を入れてきました。その結果、「情報発信が増えた」「テレビや新聞で宇土市を見る機会が増えた」と感じる人が増えています。

実施期間:令和8年4月1日～5月15日 回答数:838件
 回答方法:オンラインフォームでの回答 対象:宇土市民/市の情報発信に関心のある方

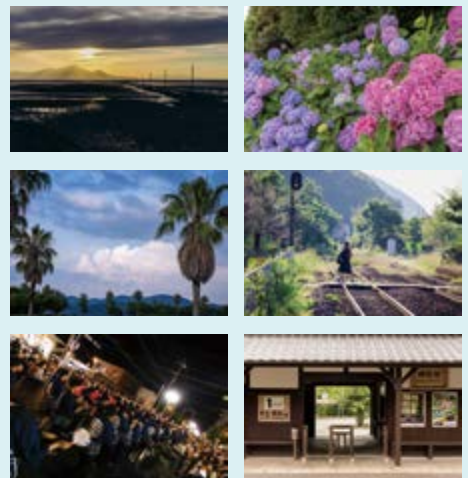
宇土市の魅力を、一緒に発信しませんか？

あなたのまわりに、紹介したい人や活動はありませんか？
 地域のお祭り。地域で頑張る人。
 子どもたちの活躍。新しい挑戦。
 テレビや新聞で紹介される宇土市の話題の多くは、
 市民の皆さんの活動から生まれています。

宇土市には、まだまだ知られていない魅力があります。
 私たちは、そんなまだ知られていない魅力である、
 皆さんの頑張りを応援したいと考えています。

「こんな人がいるよ」
 「こんな活動をしているよ」

そんな情報をぜひお寄せください。
 皆さんからいただいた情報が、
 テレビや新聞で紹介されるきっかけになるかもしれません。
 宇土市は、頑張る人を応援します。
 皆さんと一緒に、宇土市の魅力を発信していきます。



情報提供ページ

皆さんのまわりの「伝えたい宇土市」を募集しています。



報道資料掲載ページ

これまでに市が報道機関へ提供した情報を掲載しています。